

# Financials 2004

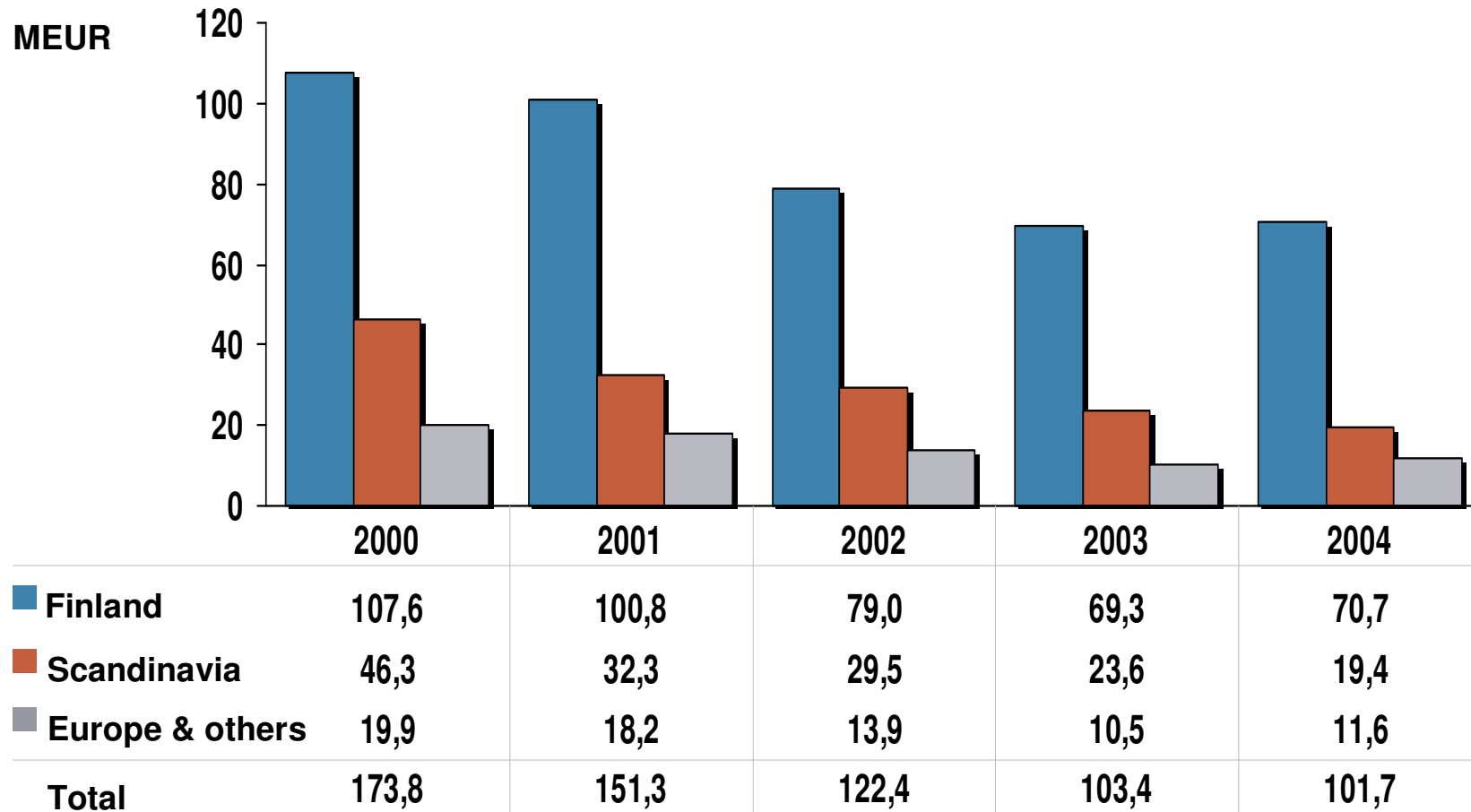
Promo >

Martela | Marknad | Organisation | Finanser | Produkter | Referenser | Kund

**Martela**

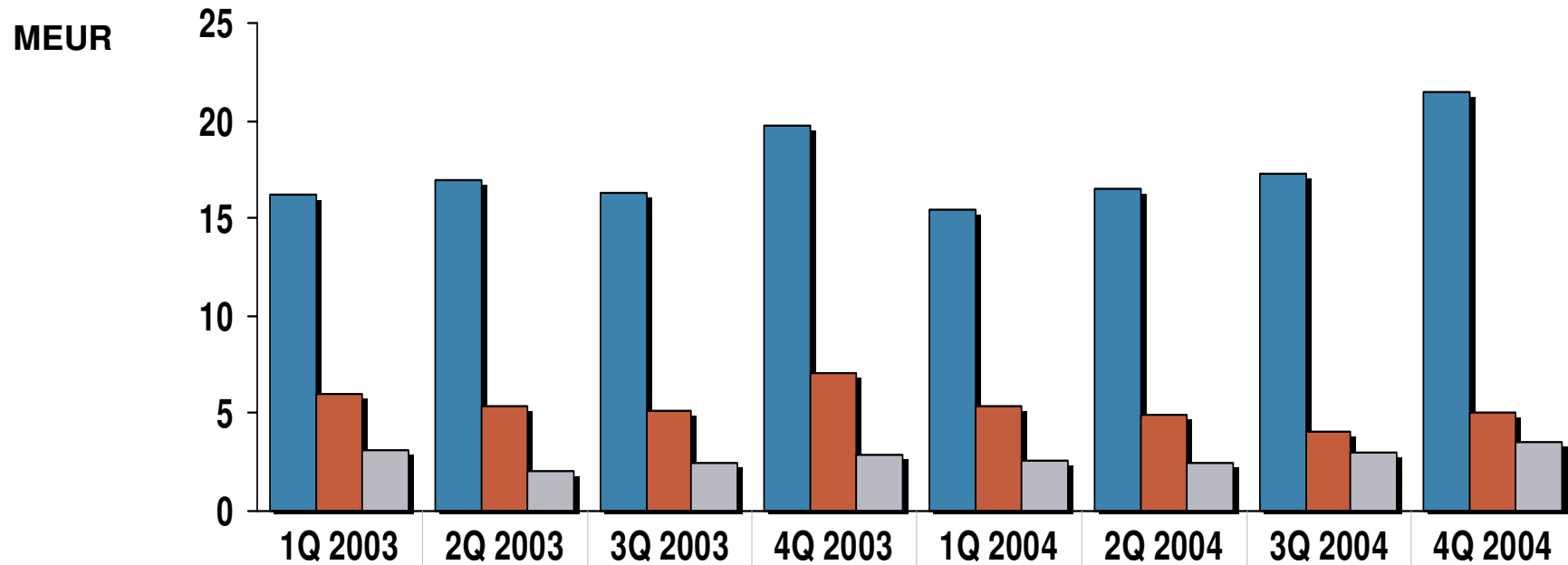
# Martela Group

## Invoicing by market area



# Martela Group

## Quarterly Invoicing by market area

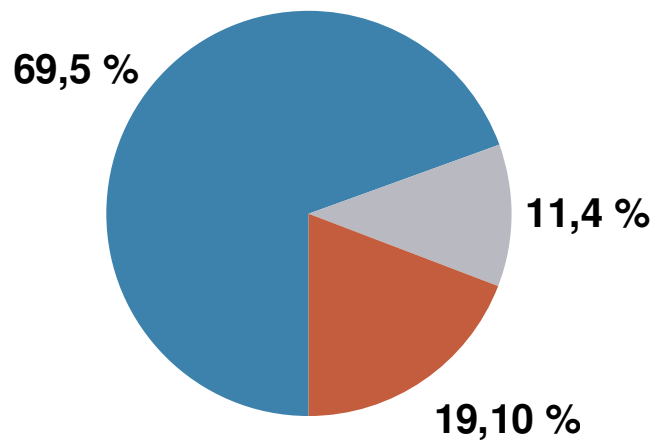


Finland	16,2	17,0	16,3	19,7	15,4	16,5	17,3	21,5
Scandinavia	6,0	5,4	5,1	7,1	5,4	4,9	4,1	5,0
Europe & others	3,1	2,0	2,5	2,9	2,6	2,5	3,0	3,5
<b>Total</b>	<b>25,3</b>	<b>24,4</b>	<b>23,9</b>	<b>29,7</b>	<b>23,4</b>	<b>23,9</b>	<b>24,4</b>	<b>30,0</b>

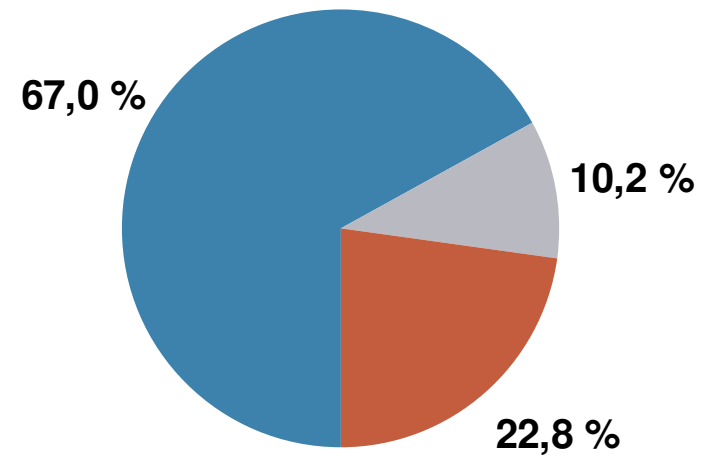
# Martela Group

## Invoicing by market area

2004



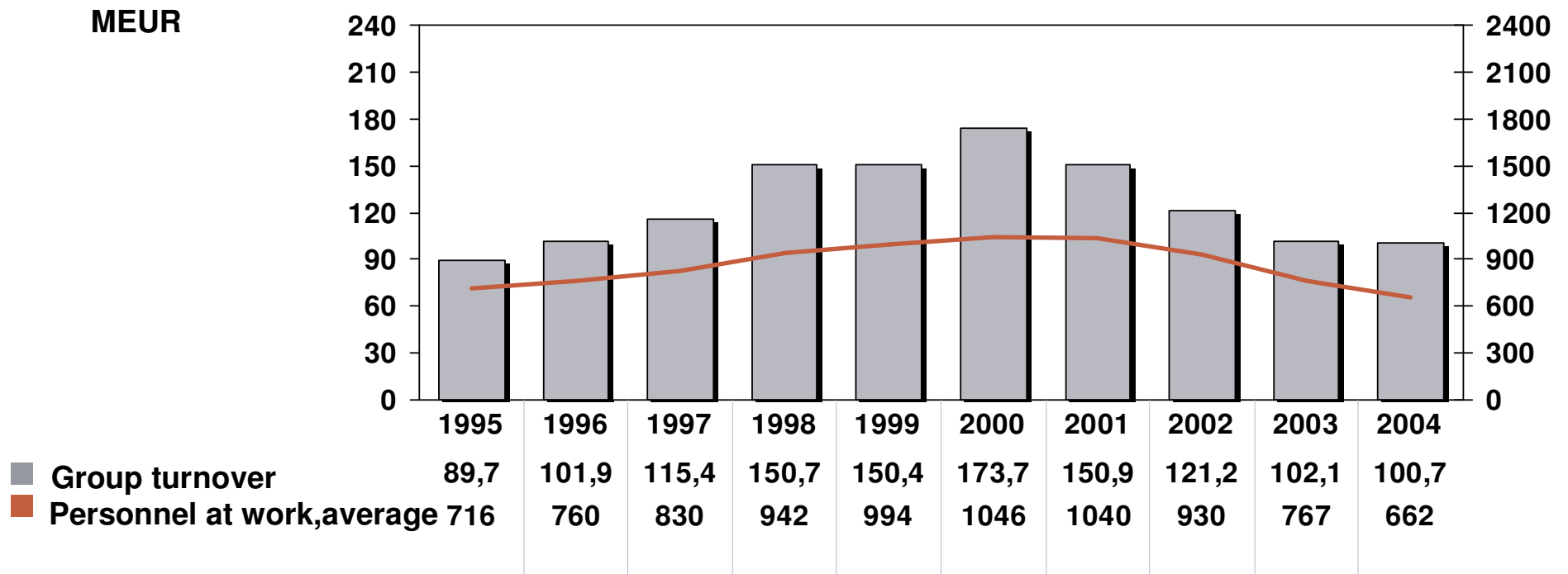
2003



- Finland
- Scandinavia
- Europe & others

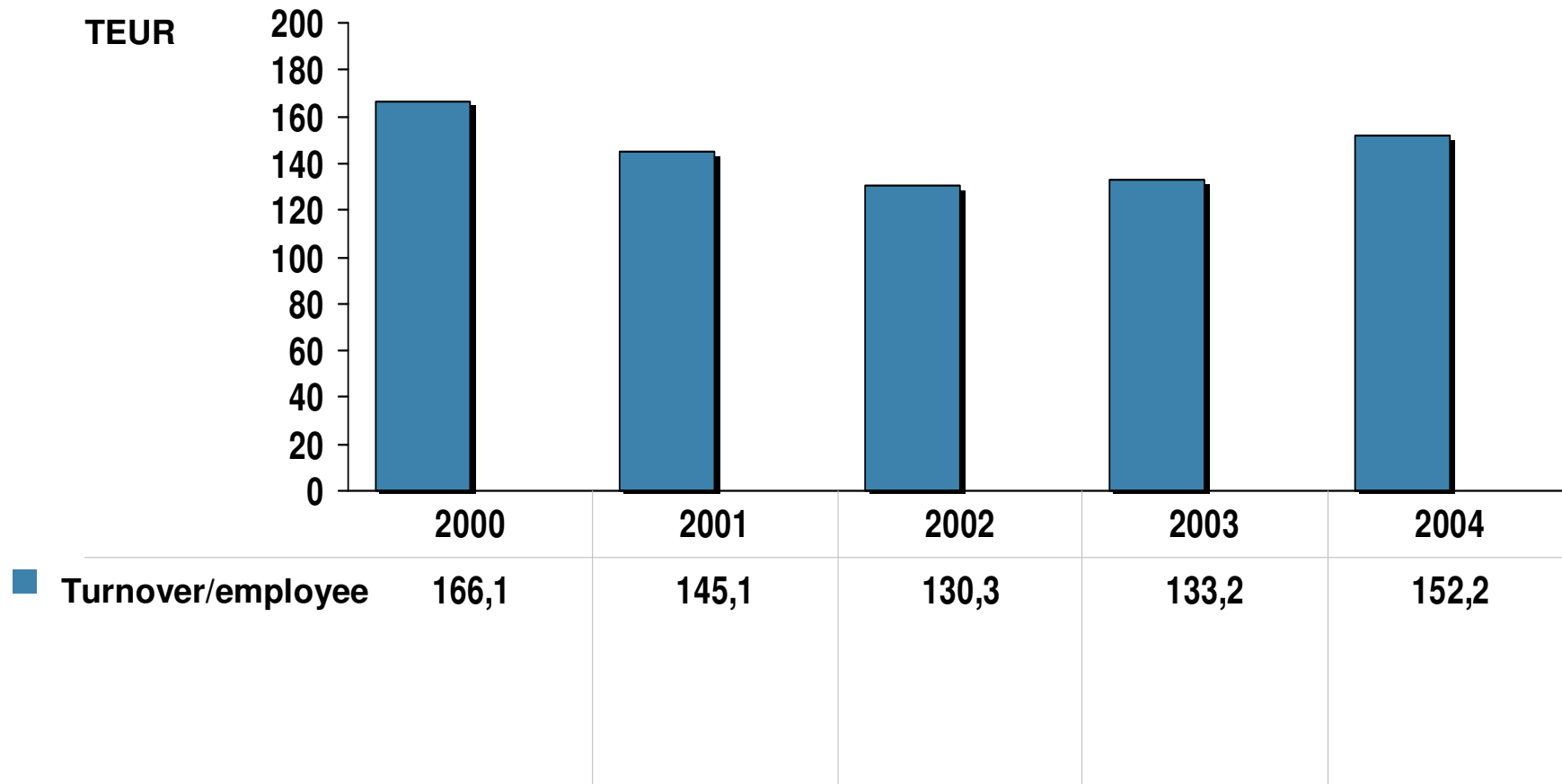
# Martela Group

## Turnover and personnel



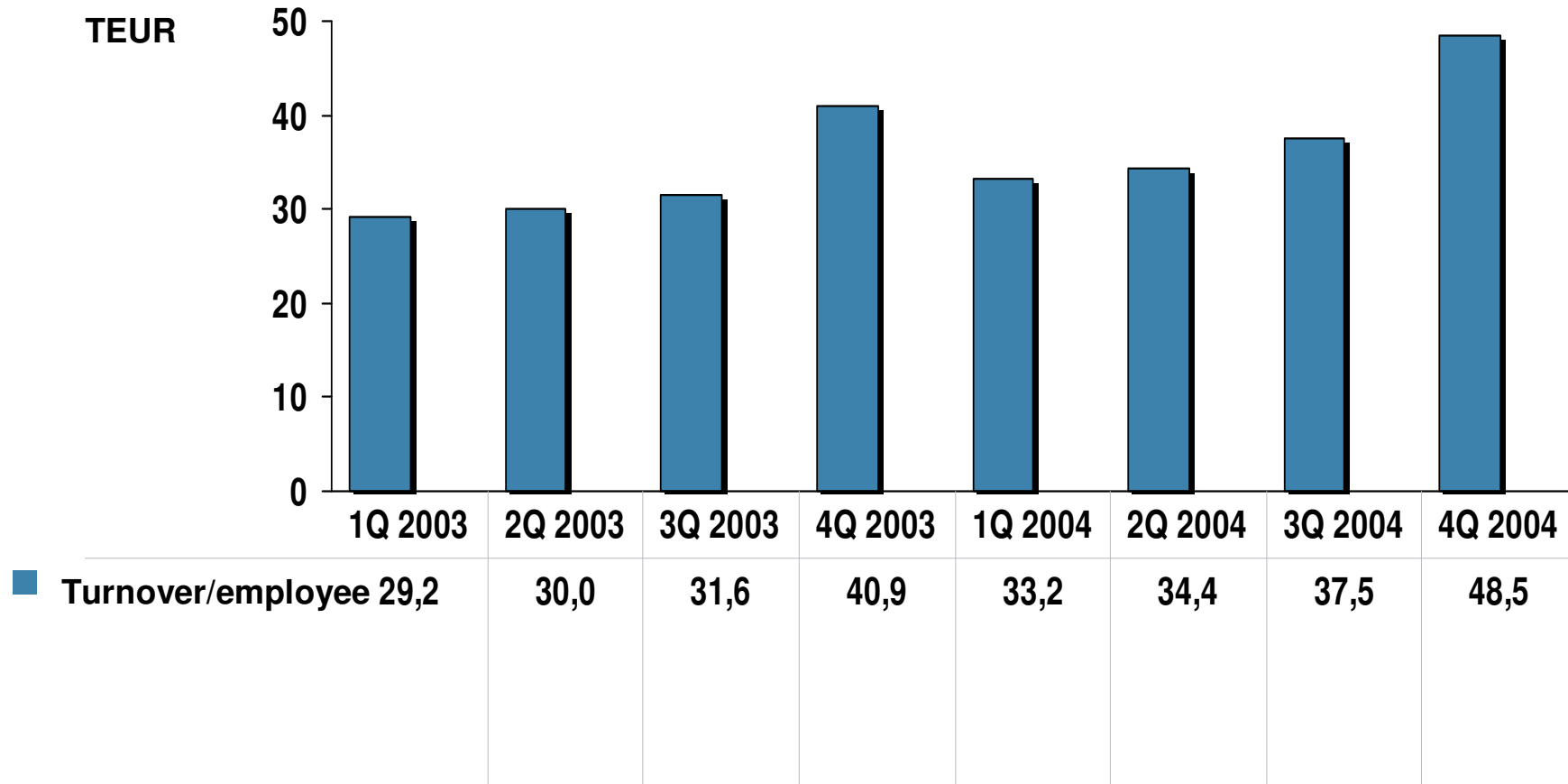
# Martela Group

Turnover / Employee (average at work)



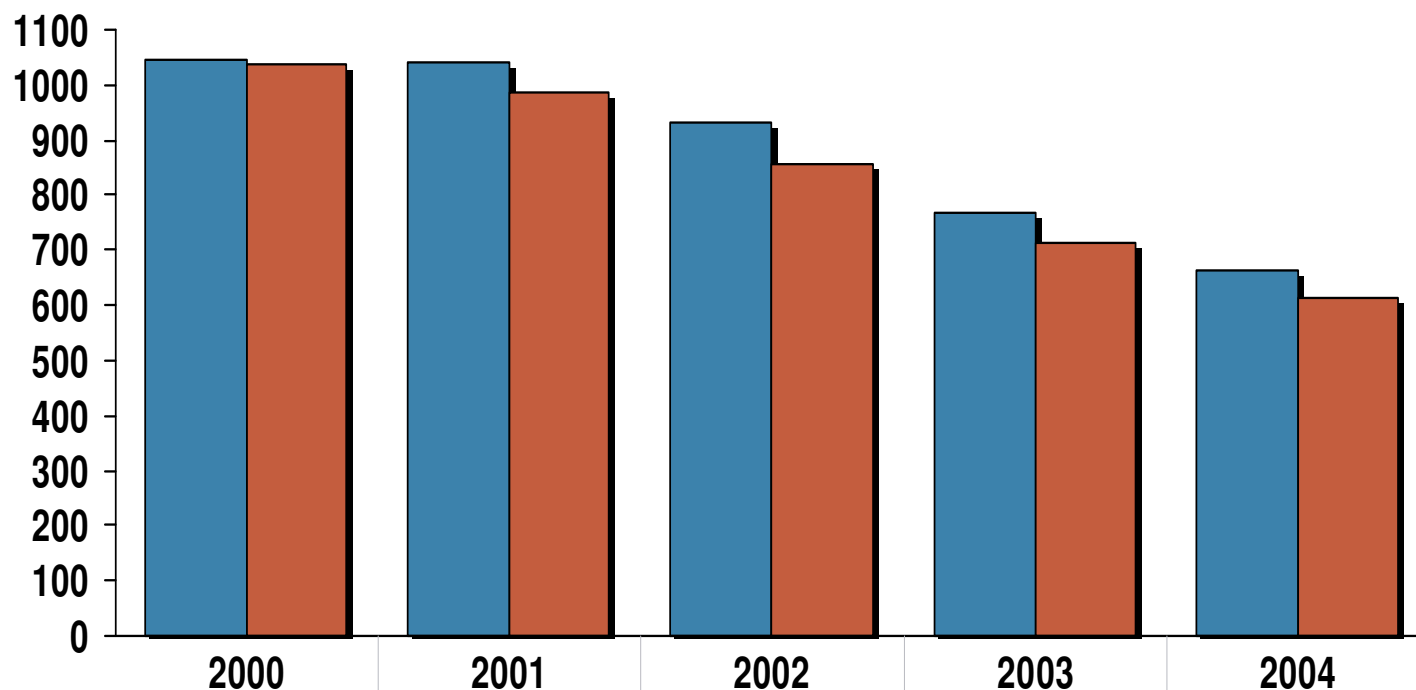
# Martela Group

Quarterly turnover / employee (average at work)



# Martela Group

## Personnel at work, average and end of period

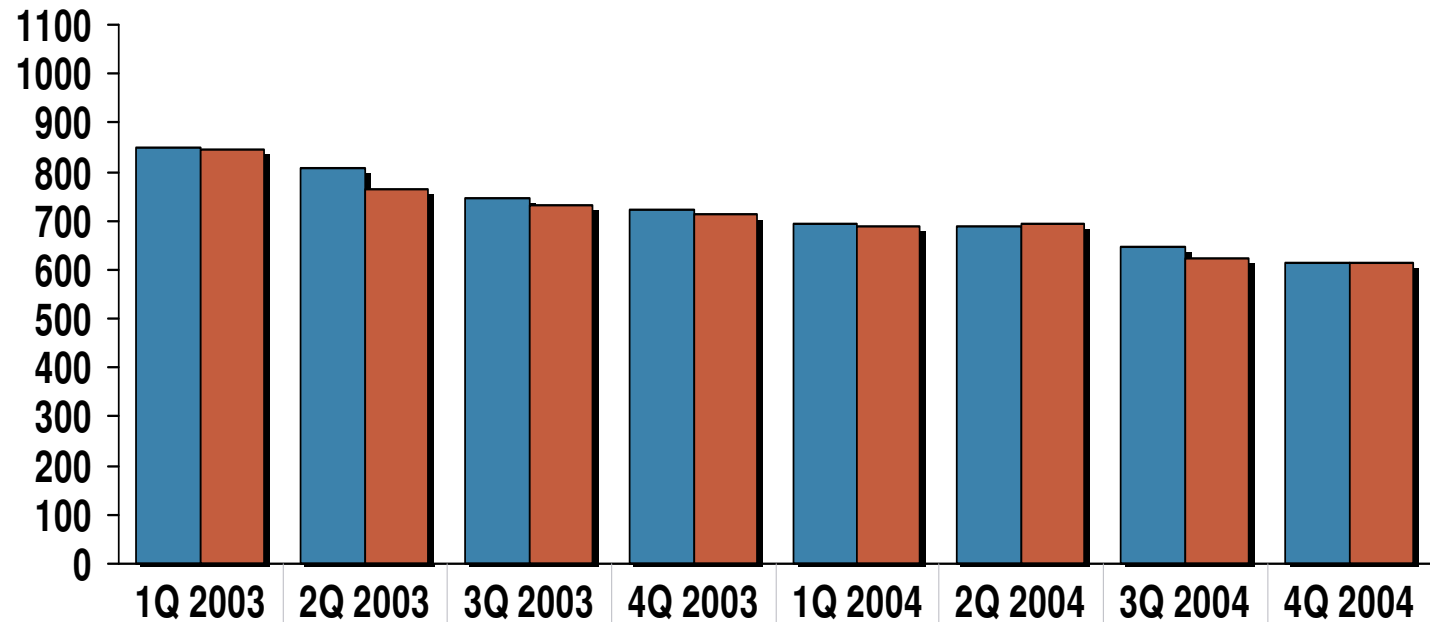


■ Personnel, average	1046	1040	930	767	662
■ Personnel, end of period	1038	987	856	715	613



# Martela Group

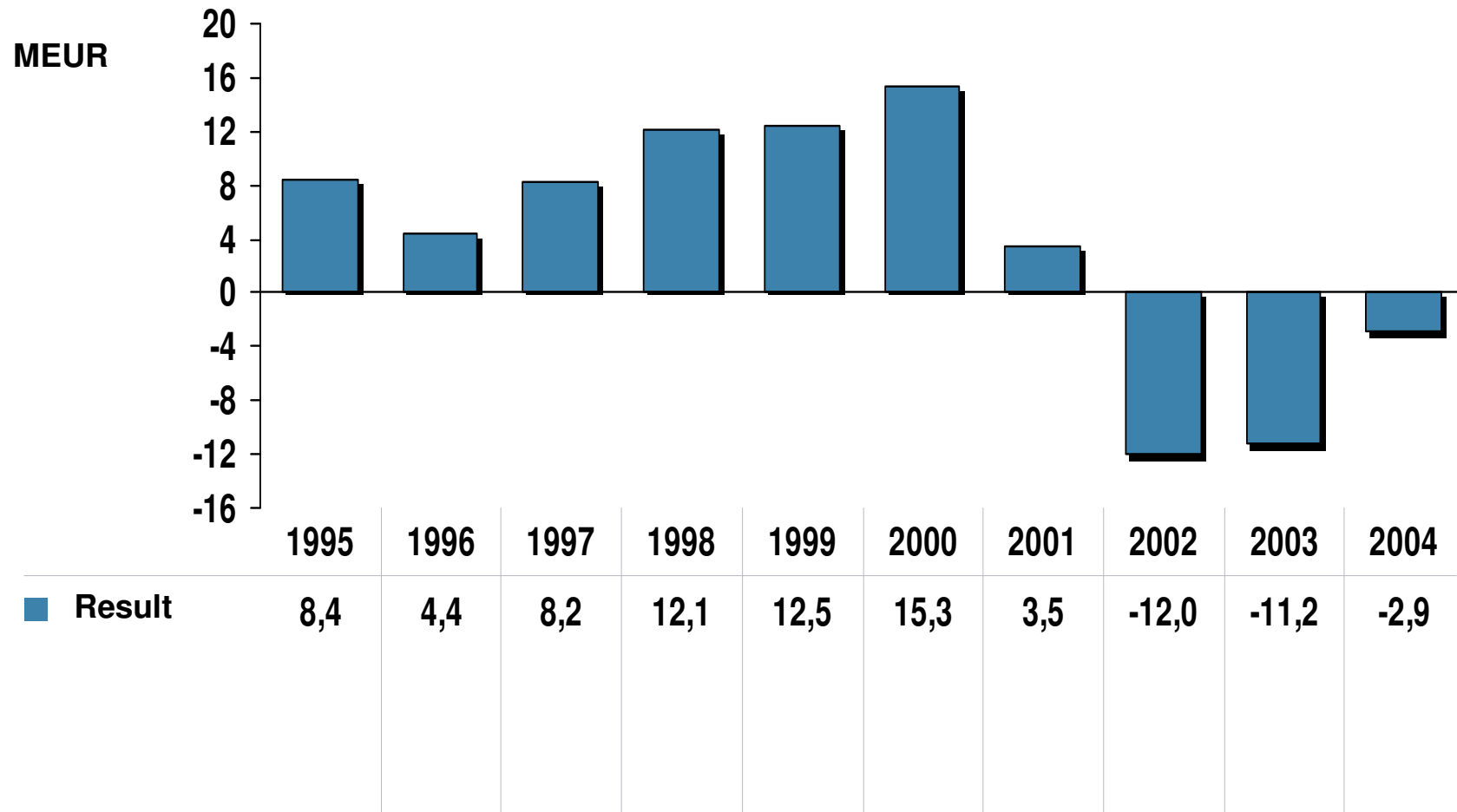
## Personnel at work, average and end of period



	1Q 2003	2Q 2003	3Q 2003	4Q 2003	1Q 2004	2Q 2004	3Q 2004	4Q 2004
■ Personnel, average	850	805	748	723	696	688	648	612
■ Personnel, end of period	844	766	730	715	688	694	622	613

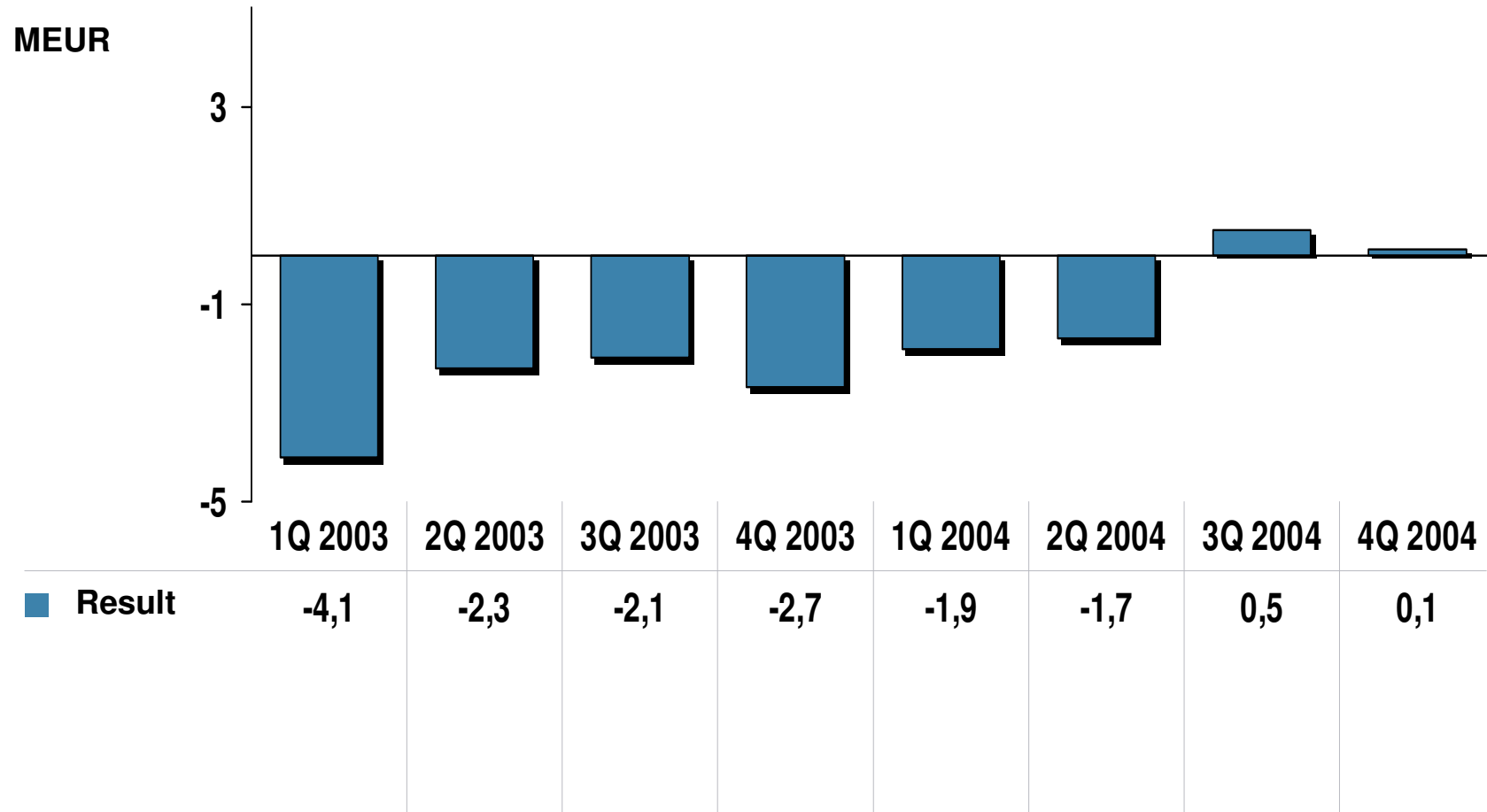
# Martela Group

## Result before Extraordinary Items

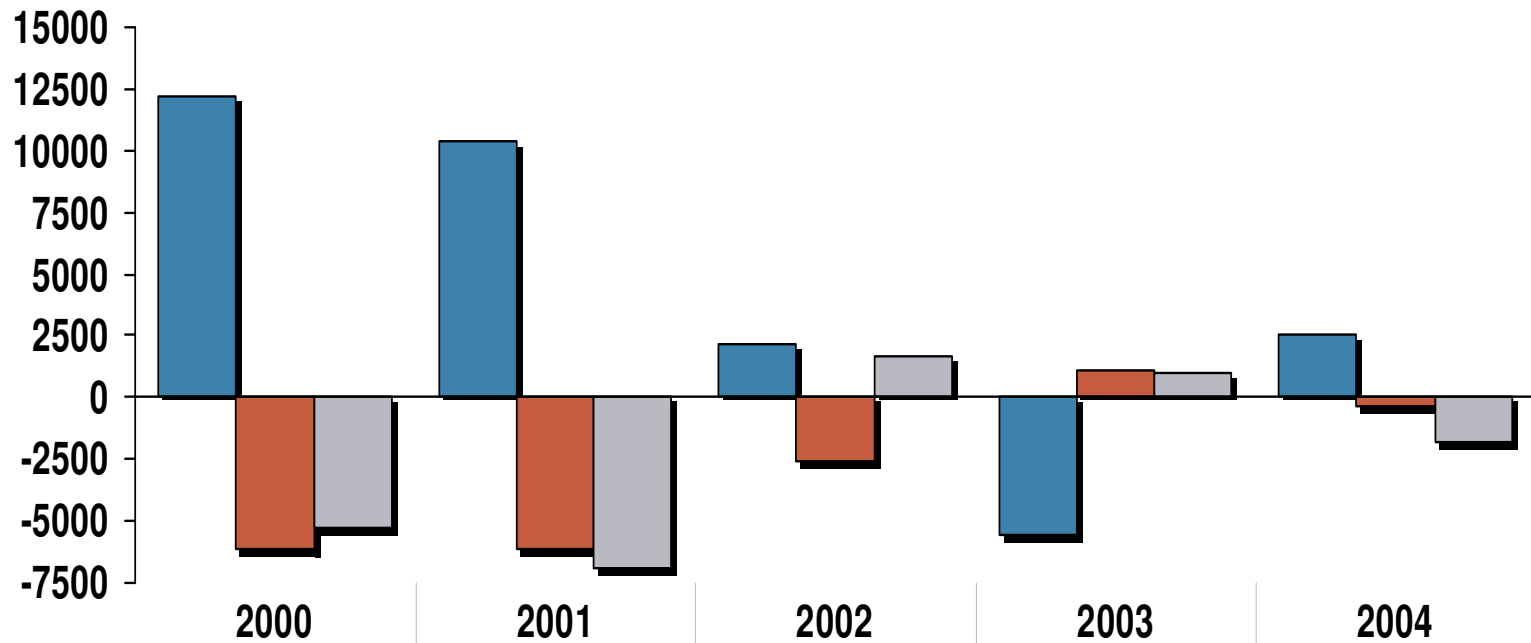


# Martela Group

## Quarterly result before Extraordinary Items



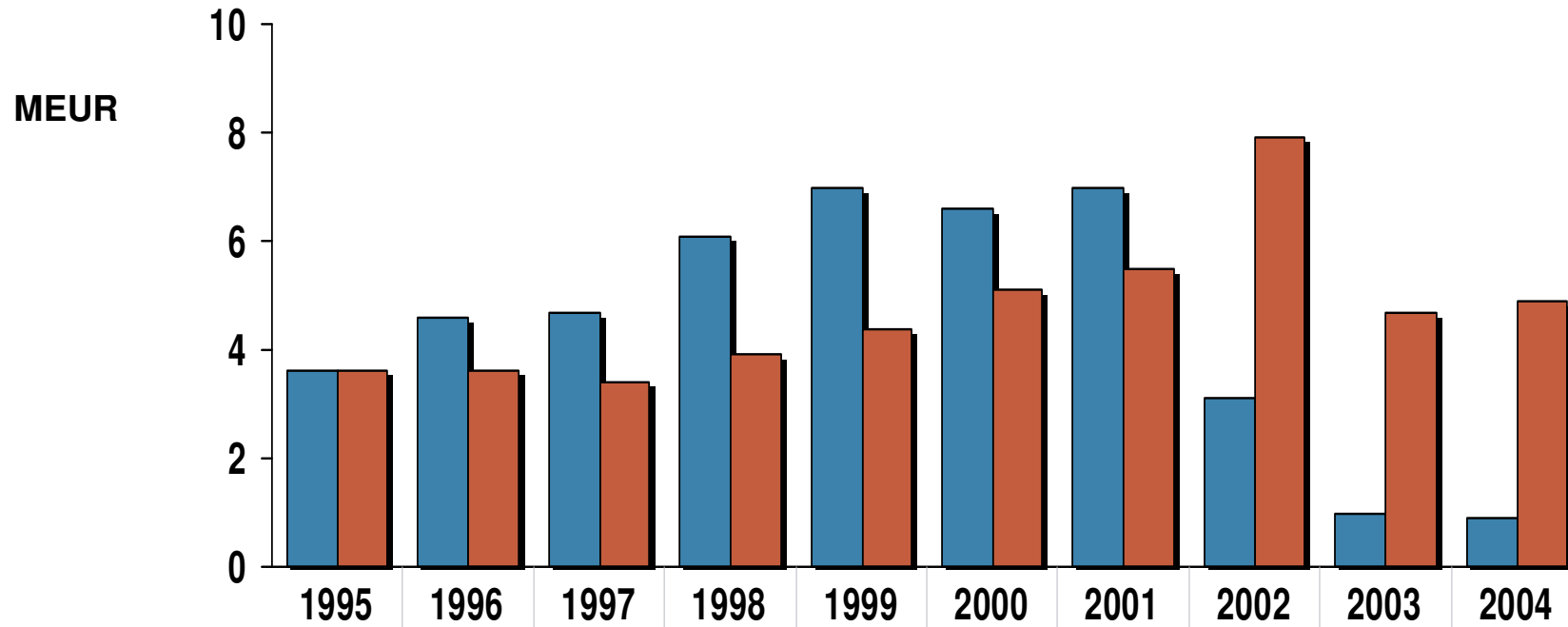
# Martela Group



<span style="color: blue;">■</span> Cashflow from operation	12170,0	10358	2191,0	-5561	2500
<span style="color: red;">■</span> Cashflow from capital	-6131,0	-6182	-2567	1047	-348
<span style="color: grey;">■</span> Cashflow from financing	-5317,0	-6937	1686	1037	-1761

# Martela Group

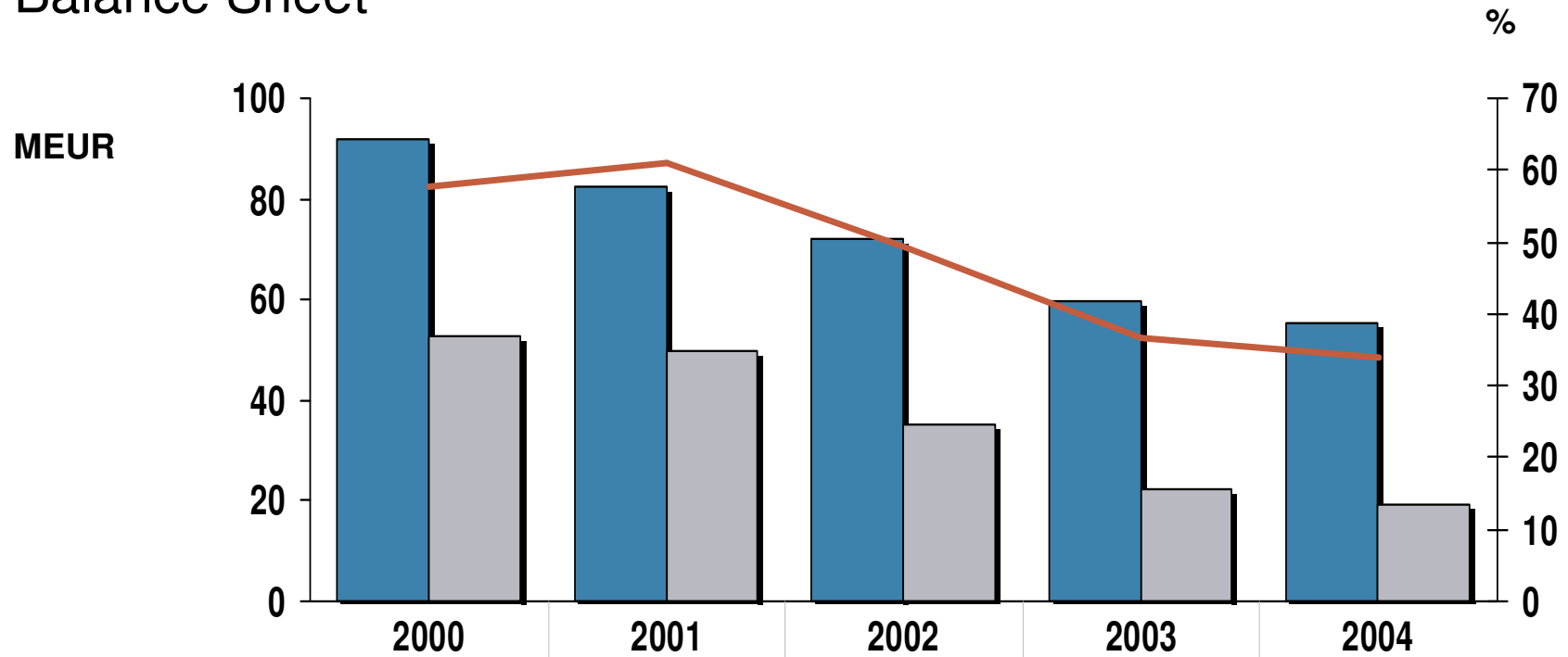
## Capital Expenditure & Depreciation



■ Capital expenditure	3,6	4,6	4,7	6,1	7,0	6,6	7,0	3,1	1,0	0,9
■ Depreciation	3,6	3,6	3,4	3,9	4,4	5,1	5,5	7,9	4,7	4,9

# Martela Group

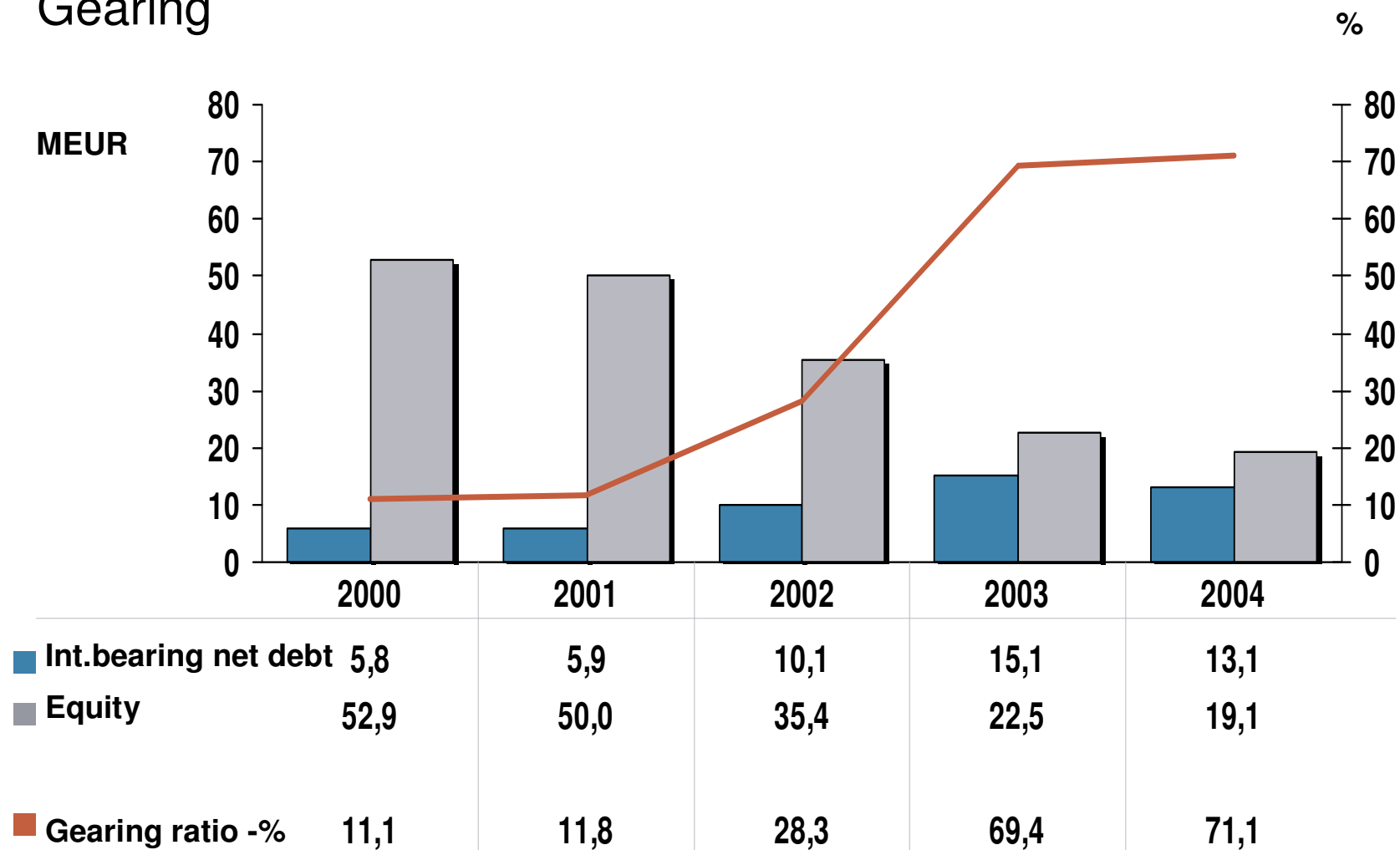
## Balance Sheet



<span style="color: #0056b3;">■</span> Balance sheet total	91,7	82,2	72,0	59,7	55,2
<span style="color: #808080;">■</span> Equity & Appropriations	52,9	50,0	35,4	22,5	19,1
<span style="color: #c0504d;">—</span> Equity ratio -%	57,7	60,9	49,3	36,8	33,8

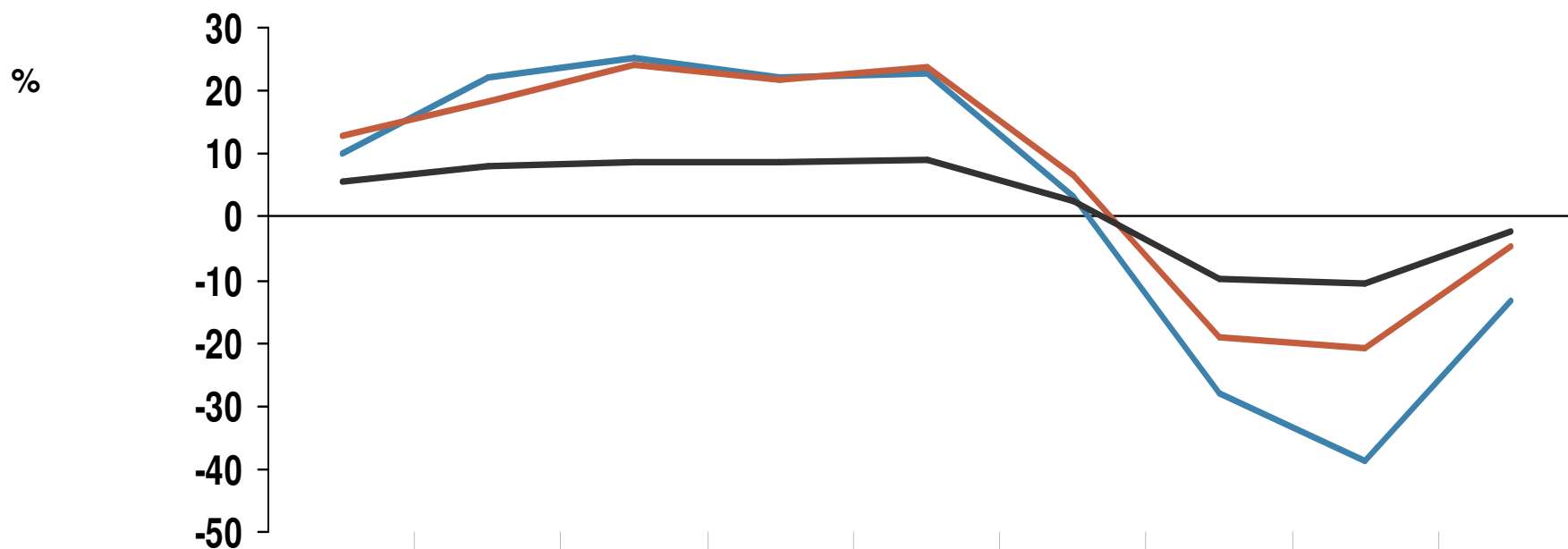
# Martela Group

## Gearing



# Martela Group

## Financial Indicators



	1996	1997	1998	1999	2000	2001	2002	2003	2004
■ Return on equity	10,1	22,2	25,1	22,1	22,8	3,1	-27,9	-38,6	-13,3
■ Return on investment	12,7	18,3	24,3	21,8	23,8	6,8	-19,0	-20,9	-4,7
■ Operating profit -%	5,7	7,9	8,8	8,7	9,0	2,7	-9,7	-10,5	-2,2



# Martela Group

## GROUP INCOME STATEMENT (EUR 1,000)

	2004		2004		2004		2004		2003		2003		2003		2003	
	01.10.- 31.12.	%	01.07.- 30.09.	%	01.04.- 30.06.	%	01.01.- 31.03.	%	01.10.- 31.12.	%	01.07.- 30.09.	%	01.04.- 30.06.	%	01.01.- 31.03.	%
Turnover	29,7	100,0	24,3	100,0	23,7	100,0	23,1	100,0	29,5	100,0	23,6	100,0	24,1	100,0	24,9	100,0
Other income from operations	0,4	1,3	0,9	3,7	0,2	0,8	0,2	0,7	0,2	0,5	0,2	0,7	0,1	0,5	0,1	0,6
Personnel expenses	-6,8	-23,0	-5,8	-24,0	-6,8	-28,5	-6,7	-28,9	-7,4	-25,0	-5,9	-25,1	-7,3	-30,1	-7,7	-30,9
Costs	-20,9	-70,5	-17,7	-72,8	-17,6	-74,5	-17,4	-75,3	-23,9	-80,8	-18,6	-78,9	-17,9	-74,3	-20,0	-80,5
Depreciation	-2,0	-6,8	-0,9	-3,8	-1,0	-4,1	-1,0	-4,2	-1,1	-3,9	-1,2	-5,0	-1,2	-4,8	-1,2	-4,9
Operating profit	0,3	1,0	0,8	3,1	-1,5	-6,2	-1,8	-7,8	-2,7	-9,2	-1,9	-8,2	-2,1	-8,7	-3,9	-15,8
Financial income and expenses	-0,1	-0,5	-0,2	-1,0	-0,2	-0,9	-0,2	-0,7	0,0	0,0	-0,2	-0,8	-0,2	-0,8	-0,2	-0,8
Profit before extraordinary items	0,1	0,5	0,5	2,1	-1,7	-7,1	-1,9	-8,4	-2,7	-9,2	-2,1	-9,1	-2,3	-9,5	-4,1	-16,6
Extraordinary income and expenses	0,0	0,0	0,0	0,0	0,0	0,0	0,0	0,0	-0,2	-0,6	0,0	0,0	-1,2	-5,0	0,0	0,0
Income tax	0,2	0,7	0,0	0,2	0,0	0,2	0,0	0,1	0,3	1,0	-0,1	-0,3	0,1	0,3	0,1	0,3
Profit for the period	0,3	1,1	0,6	2,3	-1,7	-7,0	-1,9	-8,3	-2,6	-8,8	-2,2	-9,3	-3,4	-14,2	-4,1	-16,3

# Martela Group

## GROUP BALANCE SHEET (EUR 1,000)

	31.12.2004	30.9.2004	30.6.2004	31.3.2004	31.12.2003	30.9.2003	30.6.2003	31.3.2003
<b>ASSETS</b>								
<b>FIXED ASSETS AND OTHER NON-CURRENT INVESTMENTS</b>								
Intangible assets	1,001	1,075	1,154	1,227	1,333	1,496	1,609	1,961
Tangible assets	16,653	18,186	19,104	19,780	20,517	21,565	22,328	23,295
Investments	2,653	2,864	2,863	2,896	2,904	2,902	2,904	2,913
<b>Total</b>	<b>20,307</b>	<b>22,125</b>	<b>23,121</b>	<b>23,903</b>	<b>24,754</b>	<b>25,963</b>	<b>26,841</b>	<b>28,169</b>
<b>CURRENT ASSETS</b>								
Inventories	9,956	10,353	11,327	10,078	10,126	11,836	12,986	11,403
Receivables	17,118	14,450	14,074	12,483	17,447	14,543	13,355	14,837
Cash and banks and short-term investments	7,812	5,710	6,684	8,470	7,421	8,596	11,484	10,349
<b>Total</b>	<b>34,886</b>	<b>30,513</b>	<b>32,085</b>	<b>31,031</b>	<b>34,994</b>	<b>34,975</b>	<b>37,824</b>	<b>36,590</b>
	55,193	52,638	55,206	54,934	59,748	60,938	64,665	64,759
<b>LIABILITIES</b>								
Share capital	7,000	3,500	3,500	3,500	3,500	3,500	3,500	3,500
Other shareholders' equity	12,110	15,361	14,891	16,636	18,958	21,880	24,156	27,481
Deferred tax liability	0,378	0,627	0,671	0,707	0,742	0,973	1,034	1,102
Long-term liabilities	13,273	15,007	15,937	17,195	16,241	15,941	15,812	12,087
Current liabilities	22,432	18,143	20,207	16,896	20,307	18,644	20,163	20,591
	55,193	52,638	55,206	54,934	59,748	60,938	64,665	64,759

# Martela Group

## SCOPE OF OPERATIONS

	2004 1.10. - 31.12.	2004 1.7. - 30.09	2004 1.4. - 30.06	2004 1.1. - 31.03	2003 1.10. - 31.12	2003 1.7. - 30.09	2003 1.4. - 30.6	2003 1.1. - 31.03
Earnings / share, EUR	-0,7	-0,7	-0,9	-0,5	-2,7	-2,1	-1,5	-1,0
Equity / share, EUR	4,5	4,4	4,3	4,8	5,3	6,0	6,6	7,4
Equity ratio %	33,8	34,9	32,4	35,8	36,8	41,7	42,8	47,9
Return on equity %	1,7	2,8	-8,4	-9,3	-8,6	-7,4	-7,2	-12,5
Return on investment %	1,1	1,8	-3,6	-3,8	-5,2	-3,7	-3,9	-7,3
Interest-bearing net debt, EUR million	13,1	16,8	15,9	15,2	15,1	14,9	11,4	9,8
Gearing ratio	71,1	93,0	90,0	78,5	69,4	59,0	41,3	31,9
Gross capital expenditure, EUR million	0,4	0,1	0,2	0,2	0,5	0,2	0,1	0,2
Personnel at the end of period	613	622	694	688	715	730	766	844
Average personnel	612	648	688	696	723	748	805	850
Turnover / employee, EUR thousand	48,5	37,5	34,4	33,2	40,9	31,6	30,0	29,2

# Martela Group

## STATEMENT OF SOURCE AND APPLICATION OF FUNDS (MEUR)

	2004		2004		2004		2004		2003		2003		2003		2003	
	01.10.-	01.07.-	01.04.-	01.01.-	01.10.-	01.07.-	01.04.-	01.01.-	01.10.-	01.07.-	01.04.-	01.01.-	01.10.-	01.07.-	01.04.-	01.01.-
	31.12	30.09.	30.06.	31.03.	31.12	30.09.	31.03.	31.12	31.12	30.09.	30.06.	31.03.	31.12	30.09.	30.06.	31.03.
	%	%	%	%	%	%	%	%	%	%	%	%	%	%	%	%
<b>FUNDS GENERATED FROM OPERATIONS</b>																
Cashflow from sales	-74,0	24,1	22,5	27,4	28,1	20,3	26,7	27,3	100,0	100,0	100,0	100,0	100,0	100,0	100,0	100,0
Cashflow from other income from operations	-1,1	0,9	0,1	0,1	0,1	0,1	0,1	0,1								
Payments on operational costs	75,7	-25,8	-22,9	-27,0	-28,1	-23,6	-28,1	-28,1								
Cashflow from operations before financial items and taxes	0,6	-0,9	-0,2	0,5	0,2	-3,3	-1,3	-5,0	-0,8	-3,6	-1,3	-5,0	0,7	-16,2	-1,3	-5,0
Interests paid and other financial payments	0,2	-0,1	-0,1	0,0	-0,1	-0,5	0,0	0,0								
Taxes paid	0,0	0,0	-0,1	0,0	0,2	0,2	0,5	-0,3								
Cashflow from operations before extraordinary items	0,8	-1,0	-0,4	0,5	0,2	-3,6	-1,1	-4,1	-1,1	-3,6	-1,1	-4,1	0,8	-17,7	-1,1	-4,1
Cashflow from extraordinary items (net)	0,0	0,0	0,0	0,0	0,0	0,0	0,0	0,0								
Cashflow from operations (A)	0,8	-1,0	-0,4	0,5	0,2	-3,6	-1,2	-4,6	0,8	-3,6	-1,2	-4,6	0,8	-17,7	-1,2	-4,6
<b>CAPITAL EXPENDITURE</b>																
Capital expenditure on intangible and tangible assets	0,7	-0,3	-0,2	-0,2	-0,4	0,0	-0,2	-0,2								
Cashflow from assignments of intangible and tangible assets	-0,4	0,3	0,1	0,0	0,1	0,1	0,1	1,8								
Loans granted	0,1	0,0	-0,1	0,0	0,0	0,0	0,0	0,0								
Capital expenditure on other short term investments	0,0	0,0	0,0	0,0	0,0	0,0	0,0	0,0								
Cashflow from capital expenditure (B)	0,4	0,0	-0,2	-0,2	-0,3	0,0	-0,2	1,6	-0,6	0,0	-0,3	-1,1	-1,1	0,2	-0,3	-1,1

# Martela Group

## STATEMENT OF SOURCE AND APPLICATION OF FUNDS (MEUR )

	2004		2004		2004		2004		2003		2003		2003		2003	
	01.10.-	01.07.-	01.04.-	01.01.-	01.10.-	01.07.-	01.04.-	01.01.-	01.10.-	01.07.-	01.04.-	01.01.-	01.10.-	01.07.-	01.04.-	01.01.-
	31.12.	30.09.	30.06.	31.03.	31.12.	30.09.	31.03.	31.03.	31.12.	30.09.	30.06.	31.03.	31.12.	30.09.	30.06.	31.03.
	%	%	%	%	%	%	%	%	%	%	%	%	%	%	%	%
<b>FINANCING</b>																
Own shares	0	0	0	0	0	0	0	0	0	0	0	0	0	0	0	0
New short-term loans	-0,1	0,1	0	0	-0,1	0,6	0	0	-0,1	0,6	0,0	0,8	-0,1	0,6	0,0	0,8
Repayments on short-term loans	0,0	0,4	-0,2	-0,2	0	0	0	0	0	0	0	0	0	0	0	0
New long-term loans	-2,0	0,0	0	2,0	0,0	0,6	5,4	0	0,0	0,6	5,4	0	0,0	0,6	5,4	0
Repayments on long term-loans	2,1	-0,5	-0,9	-0,6	-0,9	-0,5	-2,7	-1,6	-0,9	-0,5	-2,7	-1,6	-0,9	-0,5	-2,7	-1,6
Dividends	0	0	0,0	-0,5	0	0	-0,5	-0,5	0	0	0,0	-0,5	0	0	0,0	-0,5
Cashflow from financing (C)	0,4	-0,6	0,0	0,2	-1,2	-5,3	0,7	2,6	-1,1	-3,8	0,6	3,2	2,7	10,0	-1,2	-4,4
<b>CHANGE IN LIQUID FUNDS (A+B+C) (+ INCREASE, - DECREAS)</b>	2,1	-1,0	-1,8	1,1	-1,2	-2,9	1,1	-1,2	-2,9	1,1	-0,5	-0,5	-1,2	-4,4	-1,2	-4,4
Liquid funds at the beginning of financial year 1)	5,7	6,7	8,5	7,4	8,6	11,5	10,3	10,9	5,7	6,7	8,5	7,4	8,6	11,5	10,3	10,9
Liquid funds at the end of financial year 1)	7,8	5,7	6,7	8,5	7,4	8,6	11,5	10,3	7,8	5,7	6,7	8,5	7,4	8,6	11,5	10,3

1. Liquid funds include cash, bank receivables and other shares and equities

# Martela Group

## GROUP RESULT (EUR 1,000)

	2004 1-3	2004 4-6	2004 7-9	2004 10-12	1\2004- 12\2004
Turnover	23,095	23,698	24,300	29,654	100,747
Operating profit	-1,790	-1,476	0,764	0,284	-2,218
As a percentage of turnover	-7,8 %	-6,2 %	3,1 %	1,0 %	-2,2 %
Profit before extraordinary items	-1,946	-1,688	0,520	0,138	-2,976
Profit for the period	-1,912	-1,652	0,558	0,335	-2,671

## GROUP INCOME STATEMENT (EUR 1,000)

	2004 1.1. - 31.12.	2003 1.1. - 31.12.	Change%
Turnover	100,747	102,130	-1,4 %
Other income from operations	1,629	0,573	184,3 %
Personnel expenses	-26,087	-28,257	-7,7 %
Costs	-73,626	-80,438	-8,5 %
Depreciation	-4,881	-4,699	3,9 %
Operating profit	-2,218	-10,691	-79,3 %
As a percentage of turnover	-2,2 %	-10,5 %	
Financial income and expenses	-0,758	-0,583	30,0 %
Profit before extraordinary items	-2,976	-11,274	-73,6 %
As a percentage of turnover	-3,0 %	-11,0 %	
Extraordinary income and expenses	0	-1,372	-100,0 %
Income tax	0,305	0,371	-17,8 %
Profit for the period	-2,671	-12,275	-78,2 %
As a percentage of turnover	-2,7 %	-12,0 %	

# Martela Group

## GROUP BALANCE SHEET (EUR 1,000)

	31.12.2004	31.12.2003	Change%
<b>ASSETS</b>			
<b>FIXED ASSETS AND OTHER NON-CURRENT INVESTMENTS</b>			
Intangible assets	1,001	1,333	-24,9 %
Tangible assets	16,653	20,517	-18,8 %
Investments	2,653	2,904	-8,6 %
<b>Total</b>	<b>20,307</b>	<b>24,754</b>	<b>-18,0 %</b>
<b>CURRENT ASSETS</b>			
Inventories	9,956	10,126	-1,7 %
Receivables	17,118	17,447	-1,9 %
Cash and banks and short-term investments	7,812	7,421	5,3 %
<b>Total</b>	<b>34,886</b>	<b>34,994</b>	<b>-0,3 %</b>
	<b>55,193</b>	<b>59,748</b>	<b>-7,6 %</b>
<b>LIABILITIES</b>			
Share capital	7,000	3,500	100,0 %
Other shareholders' equity	12,110	18,958	-36,1 %
Deferred tax liability	0,378	0,742	-49,1 %
Long-term liabilities	13,273	16,241	-18,3 %
Current liabilities	22,432	20,307	10,5 %
	<b>55,193</b>	<b>59,748</b>	<b>-7,6 %</b>

# Martela Group

## SCOPE OF OPERATIONS

	2004 1.1. - 31.12.	2003 1.1. - 31.12.	Change %
Earnings / share, EUR	-0,7	-2,7	-75,5 %
Equity / share, EUR	4,5	5,3	-15,4 %
Equity ratio %	33,8	36,8	
Return on equity %	-13,3	-38,6	
Return on investment %	-4,7	-20,9	
Interest-bearing net debt, EUR million	13,1	15,1	-13,4 %
Gearing ratio	71,1	69,4	
Gross capital expenditure, EUR million	0,9	1,0	-8,5 %
Personnel at the end of period	613	715	-14,3 %
Average personnel	662	767	-13,7 %
Turnover / employee, EUR thousand	152,2	133,2	14,3 %

## CONTINGENT LIABILITIES

	31.12.2004	31.12.2003	Change %
Mortgages and shares pledged	20,768	20,483	1,4 %
Guarantees	0,131	0,067	95,5 %
Other own commitments	1,876	1,677	11,9 %
Rental liability	12,061	12,088	-0,2 %

## SERIES A SHARE

	2004 1.1. - 31.12.	2003 1.1. - 31.12.	Change %
Price at the end of period, EUR	6,35	7,15	-11,2 %
Highest price, EUR	7,50	7,50	0,0 %
Lowest price, EUR	5,00	5,38	-7,1 %



# Martela Group

## STATEMENT OF SOURCE AND APPLICATION OF FUNDS (1000 EURO)

	2004 1-3	2004 4-6	2004 7-9	2004 10-12	1\2004- 12\2004
Cashflow from operatios (A)	0,536	-0,391	-0,991	3,346	2,500
Cashflow from capital expenditure (B)	-0,191	-0,213	-0,025	0,081	-0,348
Cashflow from financing (C)	0,704	-1,181	0,042	-1,326	-1,761
Change in liquid funds (A+B+C)	1,049	-1,785	-0,974	2,101	0,391
Liquid funds at the beginning of financial ye.	7,421	8,469	6,684	5,710	7,421
Liquid funds at the end of financial year	8,469	6,684	5,710	7,812	7,812

## STATEMENT OF SOURCE AND APPLICATION OF FUNDS (1000 EURO)

	2004 1.1.-31.12.	2003 01.01.-31.12.	Muutos%	2003 01.01.-31.12.
Cashflow from operatios (A)	2,500	-5,561	-145,0 %	-5,561
Cashflow from capital expenditure (B)	-0,348	1,048	-133,2 %	1,048
Cashflow from financing (C)	-1,761	1,037	-269,8 %	1,037
Change in liquid funds (A+B+C)	0,391	-3,477	-111,2 %	-3,477
Liquid funds at the beginning of financial ye.	7,421	10,897	-31,9 %	10,897
Liquid at the end of financial year	7,812	7,421	5,3 %	7,421

# Martela Group

## GROUP INCOME STATEMENT (EUR 1,000)

	2004		2003		2002		2001		2000	
	1.1. - 31.12.	%	1.1. - 31.12.	%	1.1. - 31.12.	%	1.1. - 31.12.	%	1.1. - 31.12.	%
Turnover	100,747	100,0 %	102,130	100,0 %	121,165	100,0 %	150,876	100,0 %	173,745	100,0 %
Other income from operations	1,629	1,6 %	0,573	0,6 %	0,334	0,3 %	0,487	0,3 %	0,611	0,4 %
Personnel expenses	-26,087	-25,9 %	-28,257	-27,7 %	-32,476	-26,8 %	-36,240	-24,0 %	-35,215	-20,3 %
Costs	-73,626	-73,1 %	-80,438	-78,8 %	-92,785	-76,6 %	-105,575	-70,0 %	-118,311	-68,1 %
Depreciation	-4,881	-4,8 %	-4,699	-4,6 %	-7,937	-6,6 %	-5,467	-3,6 %	-5,118	-2,9 %
Operating profit	-2,218	-2,2 %	-10,691	-10,5 %	-11,699	-9,7 %	4,081	2,7 %	15,711	9,0 %
Financial income and expenses	-0,758	-0,8 %	-0,583	-0,6 %	-0,315	-0,3 %	-0,572	-0,4 %	-0,439	-0,3 %
Profit before extraordinary items	-2,976	-3,0 %	-11,274	-11,0 %	-12,014	-9,9 %	3,509	2,3 %	15,271	8,8 %
Extraordinary income and expenses	0	0,0 %	-1,372	-1,3 %	0	0,0 %	0	0,0 %	0	0,0 %
Income tax	0,305	0,3 %	0,372	0,4 %	-0,137	-0,1 %	-1,945	-1,3 %	-4,137	-2,4 %
Profit for the period	-2,671	-2,7 %	-12,274	-12,0 %	-12,150	-10,0 %	1,564	1,0 %	11,135	6,4 %

# Martela Group

## GROUP BALANCE SHEET (EUR 1,000)

	31.12.2004	31.12.2003	31.12.2002	31.12.2001	31.12.2000
<b>ASSETS</b>					
<b>FIXED ASSETS AND OTHER NON-CURRENT INVESTMENTS</b>					
Intangible assets	1,001	1,333	2,198	3,735	4,571
Tangible assets	16,653	20,517	26,169	30,215	28,683
Investments	2,653	2,904	2,920	2,535	2,407
<b>Total</b>	<b>20,307</b>	<b>24,754</b>	<b>31,288</b>	<b>36,485</b>	<b>35,662</b>
<b>CURRENT ASSETS</b>					
Inventories	9,956	10,126	11,960	13,464	16,020
Receivables	17,118	17,447	17,813	22,681	27,677
Cash and banks and short-term investments	7,812	7,421	10,897	9,587	12,349
<b>Total</b>	<b>34,886</b>	<b>34,994</b>	<b>40,670</b>	<b>45,732</b>	<b>56,045</b>
	55,193	59,748	71,958	82,217	91,707
<b>LIABILITIES</b>					
Share capital	7,000	3,500	3,500	3,500	3,500
Other shareholders' equity	12,110	18,958	31,936	46,540	49,365
Deferred tax liability	0,378	0,742	1,173	1,286	1,305
Long-term liabilities	13,273	16,241	13,131	11,078	13,829
Current liabilities	22,432	20,307	22,218	19,813	23,708
	55,193	59,748	71,958	82,217	91,707

# Martela Group

## SCOPE OF OPERATIONS

	2004 1.1. - 31.12.	2003 1.1. - 31.12.	2002 1.1. - 31.12.	2001 1.1. - 31.12.	2000 1.1.- 31.12.
Earnings / share, EUR	-0,7	-2,7	-2,9	0,4	2,7
Equity / share, EUR	4,5	5,3	8,7	12,0	12,7
Equity ratio %	33,8	36,8	49,3	60,9	57,7
Return on equity %	-13,3	-38,6	-27,9	3,1	22,8
Return on investment %	-4,7	-20,9	-19,0	6,8	23,8
Interest- bearing net debt, EUR million	13,1	15,1	10,1	5,9	5,8
Gearing ratio	71,1	69,4	28,3	11,8	11,1
Gross capital expenditure, EUR million	0,9	1,0	3,1	7,0	6,6
Personnel at the end of period	613,0	715	856	987	1038
Average personnel	662,0	767	930	1040	1046
Turnover / employee, EUR thousand	152,2	133,2	130,3	145,1	166,1

# Martela Group

## STATEMENT OF SOURCE AND APPLICATION OF FUNDS (EUR 1,000)

	2004		2003		2002		2001		2000	
	1.1. - 31.12.	%	1.1. - 31.12.	%	1.1. - 31.12.	%	1.1. - 31.12.	%	1.1. - 31.12.	%
<b>FUNDS GENERATED FROM OPERATIONS</b>										
Cashflow from sales	101,567	100	102,427	100,0	125,502	100,0	154,609	100,0	169,184	100,0
Cashflow from other income from operations	1,267		0,421		0,316		0,415		0,508	
Payments on operational costs	-100,067		-107,887		-123,511		-142,506		-152,934	
Cashflow from operations before financial items and taxes	2,768	2,7	-5,039	-4,9	2,308	1,8	12,518	8,1	16,758	9,9
Interests paid and other financial payments	-0,131		-0,953		-0,367		0,765		-0,784	
Taxes paid	-0,137		0,570		0,249		-2,925		-3,804	
Cashflow from operations before extraordinary items	2,500	2,5	-5,422	-5,3	2,191	1,7	10,358	6,7	12,170	7,2
Cashflow from extraordinary items (net)	0		-0,140		0		0		0	
Cashflow from operations (A)	2,500	2,5	-5,561	-5,4	2,191	1,7	10,358	6,7	12,170	7,2
<b>CAPITAL EXPENDITURE</b>										
Capital expenditure on intangible and tangible assets	-0,928		-0,819		-2,601		-6,696		-6,411	
Cashflow from assignments of intangible and tangible assets	0,715		2,083		0,034		0,514		0,279	
Loans granted	-0,142		-0,217		0		0		0	
Capital expenditure on other short term investments	0,007		0		0		0		0	
Cashflow from capital expenditure (B)	-0,348	-0,3	1,047	1,0	-2,567	-2,0	-6,182	-4,0	-6,131	-3,6

# Martela Group

## STATEMENT OF SOURCE AND APPLICATION OF FUNDS (EUR 1,000)

	2004		2003		2002		2001		2000	
	1.1. - 31.12.	%	1.1. - 31.12.	%	1.1. - 31.12.	%	1.1. - 31.12.	%	1.1. - 31.12.	%
<b>FINANCING</b>										
Own shares	0		0		-0,358		-0,338		-0,025	
New short-term loans	0		1,267		0		0		0	
Repayments on short-term loans	-0,108		0		0		-0,016		-0,629	
New long-term loans	2,001		5,952		7,302		0		0,801	
Repayments on long term-loans	-3,143		-5,671		-2,786		-2,419		-2,668	
Dividends	-0,511		-0,511		-2,472		-4,164		-2,796	
Cashflow from financing (C)	-1,761	-1,7	1,037	1,0	1,686	1,3	-6,937	-4,5	-5,317	-3,1
<b>CHANGE IN LIQUID FUNDS (A+B+C) (+ INCREASE, - DECREASE)</b>	0,391		-3,477		1,310		-2,761		0,722	
Liquid funds at the beginning of financial year 1)	7,421		10,897		9,587		12,349		11,627	
Liquid funds at the end of financial year 1)	7,812		7,421		10,897		9,587		12,349	

1. Liquid funds include cash, bank receivables and other shares and equities