

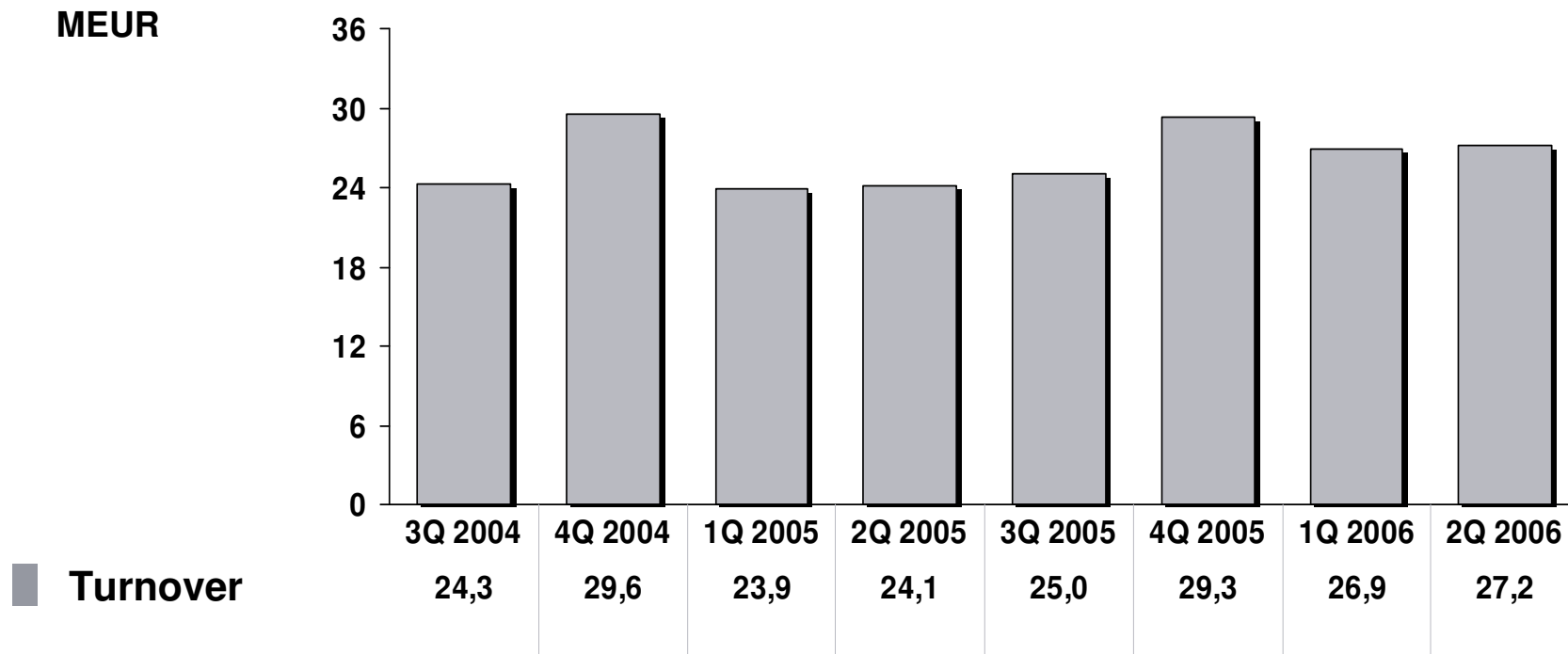
INTERIM REPORT JANUARY – JUNE 2006



**Martela**

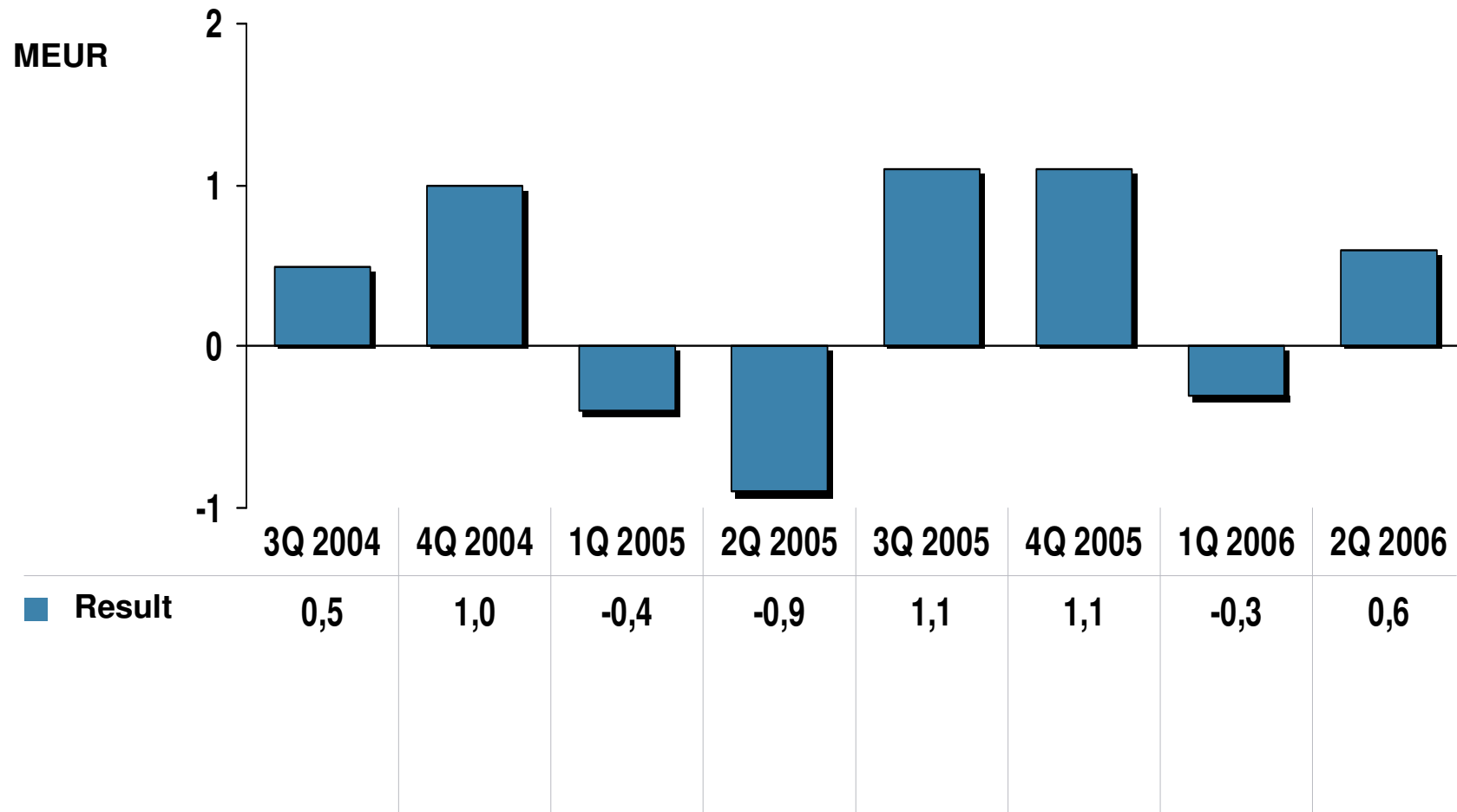
# Martela Group

## Turnover



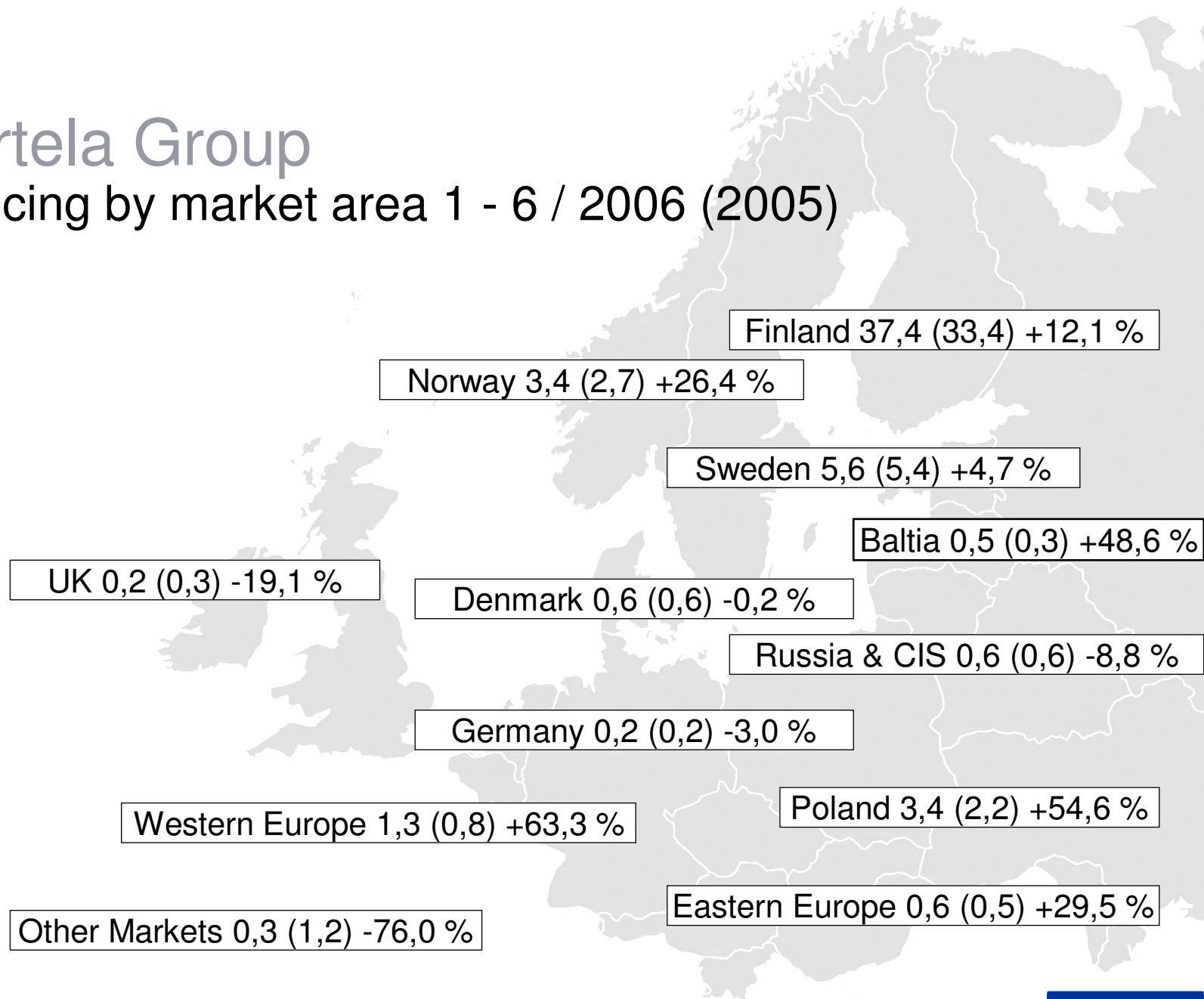
# Martela Group

## Result before taxes



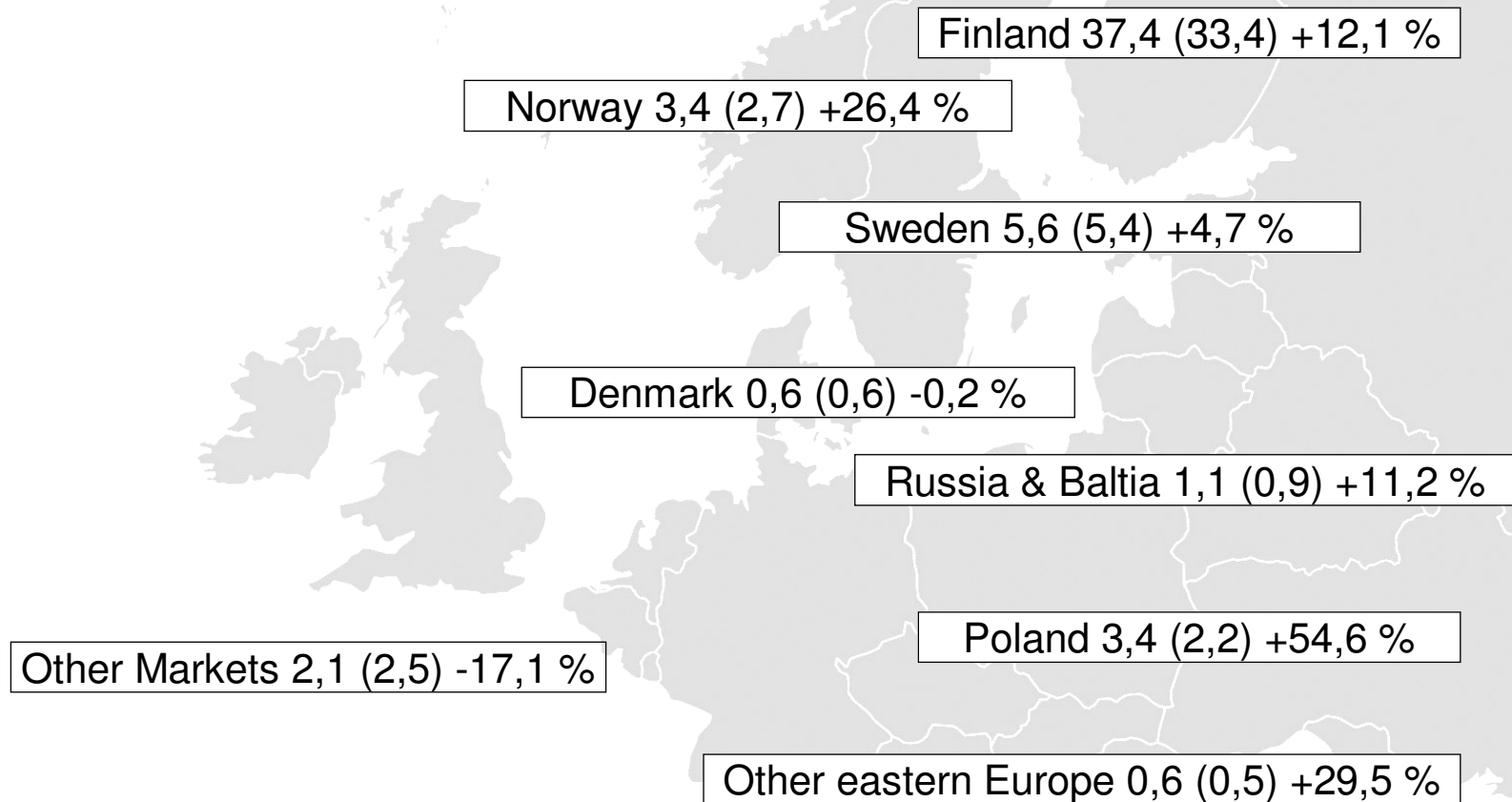
# Martela Group

## Invoicing by market area 1 - 6 / 2006 (2005)



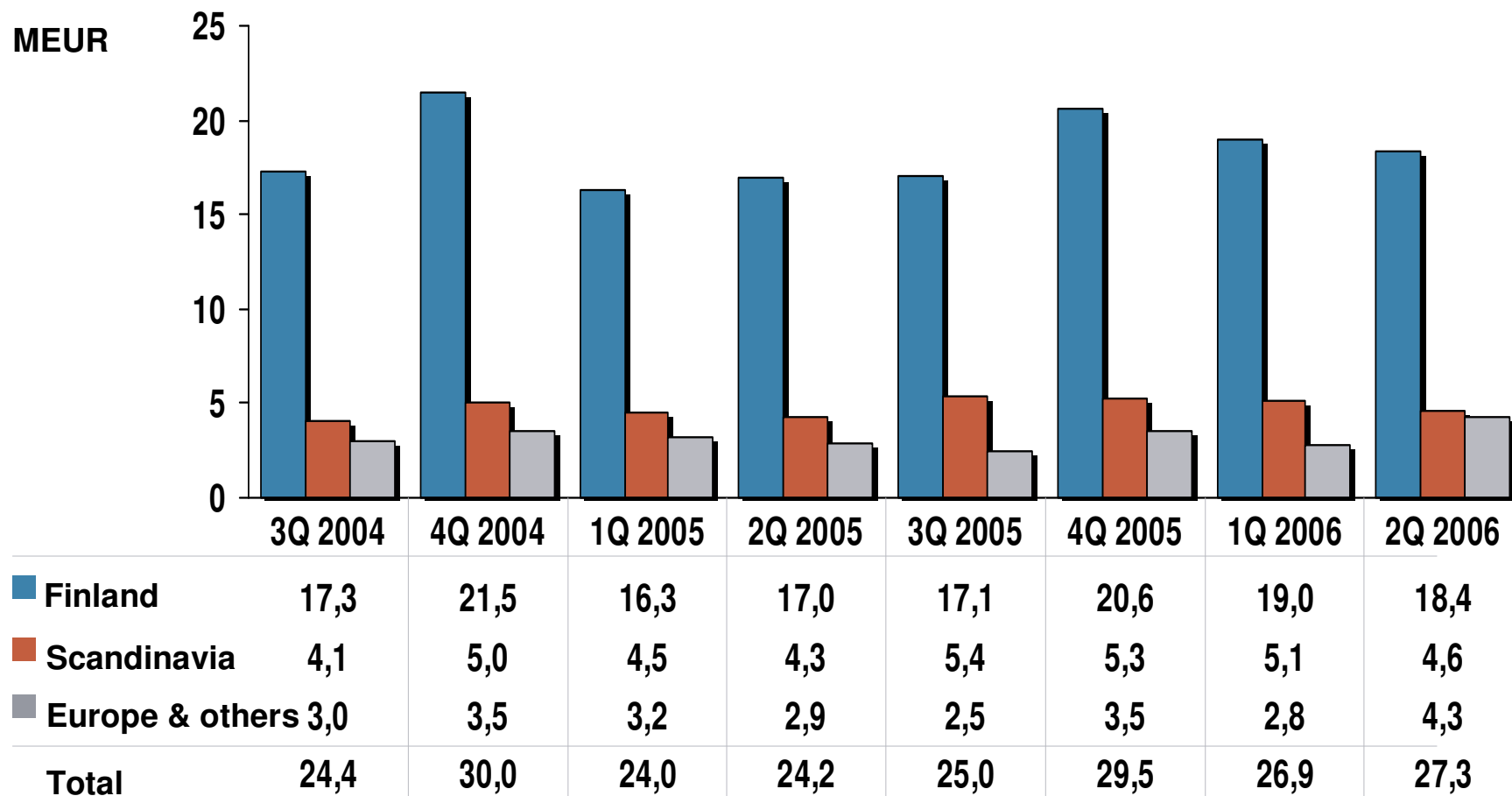
# Martela Group

## Invoicing by market area 1 - 6 / 2006 (2005)



# Martela Group

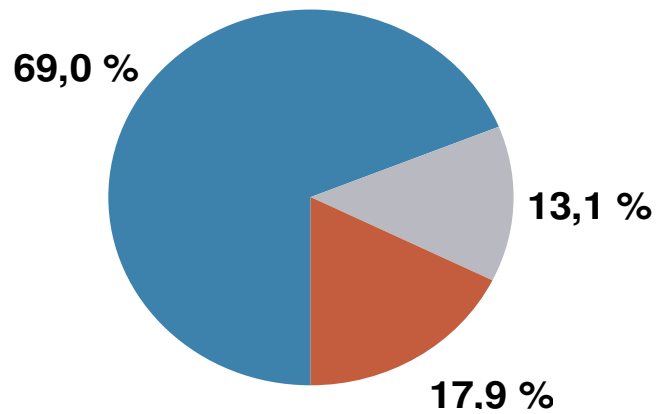
## Invoicing by market area



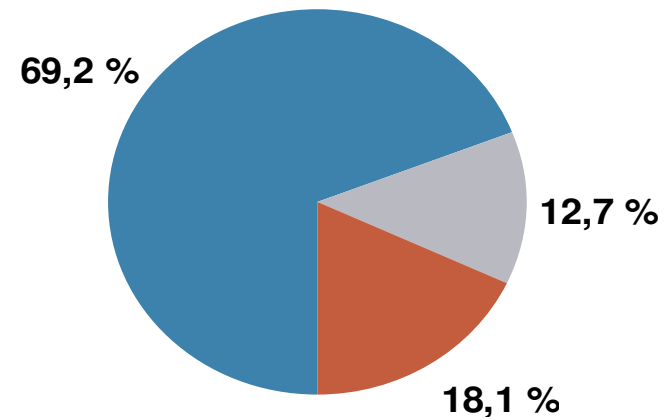
# Martela Group

## Invoicing by market area

1-6/2006



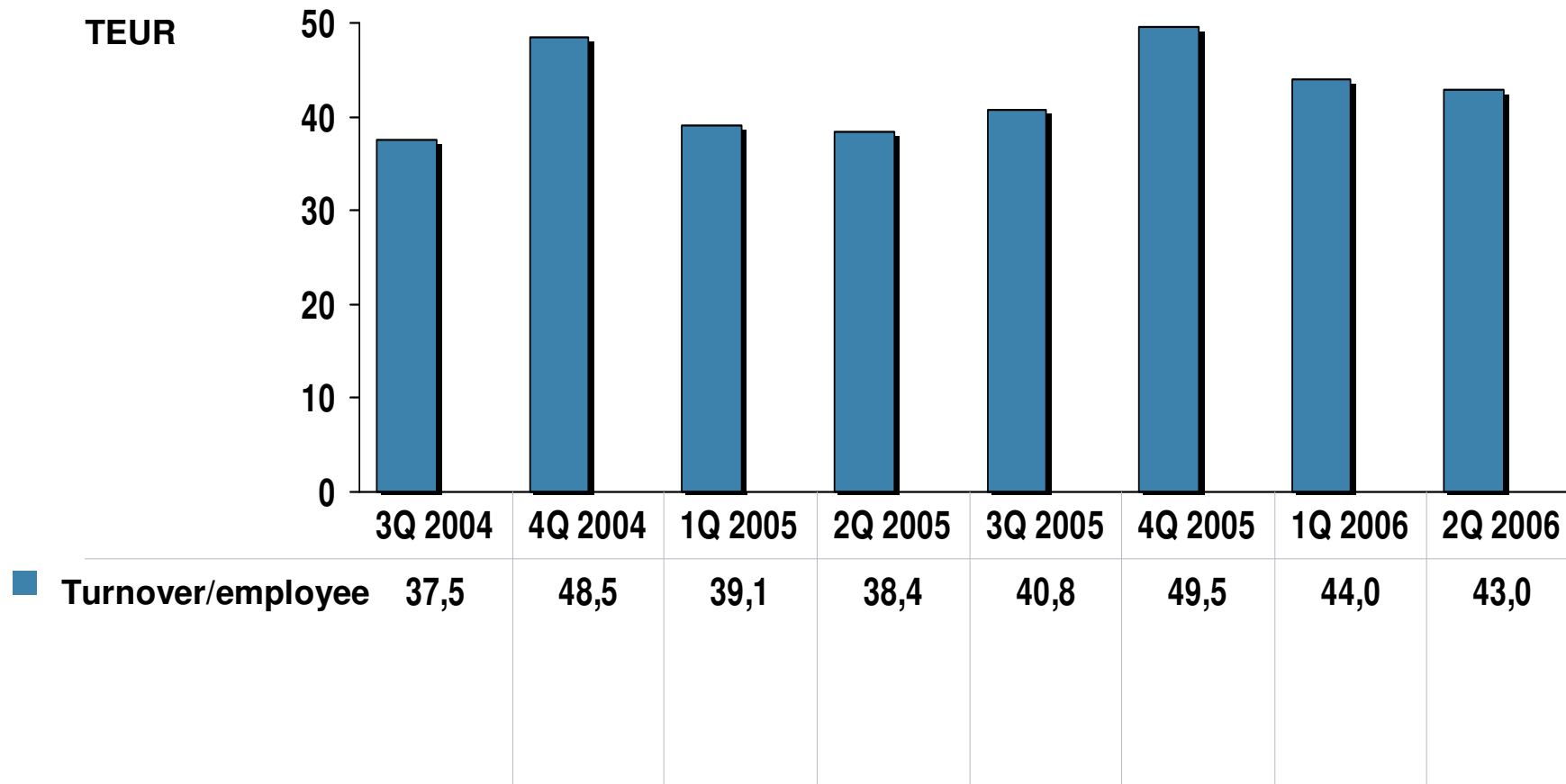
1-6/2005



- Finland
- Scandinavia
- Europe & others

# Martela Group

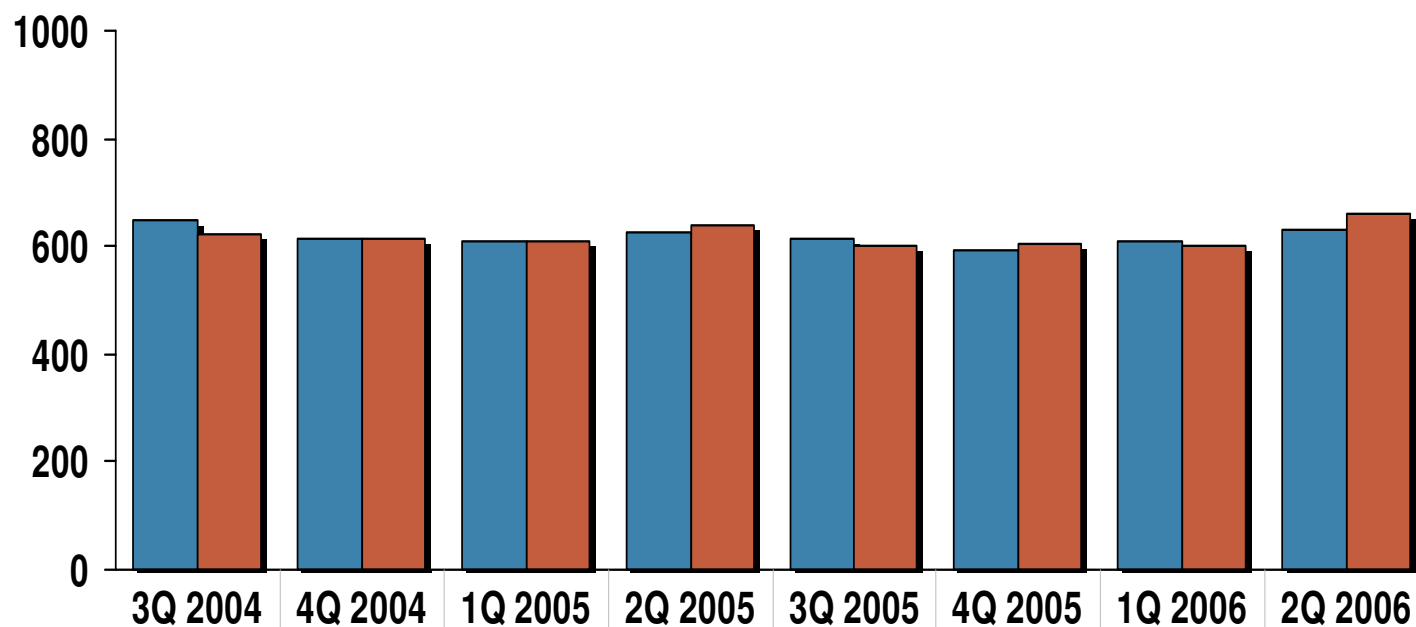
Turnover / Employee (average at work)





# Martela Group

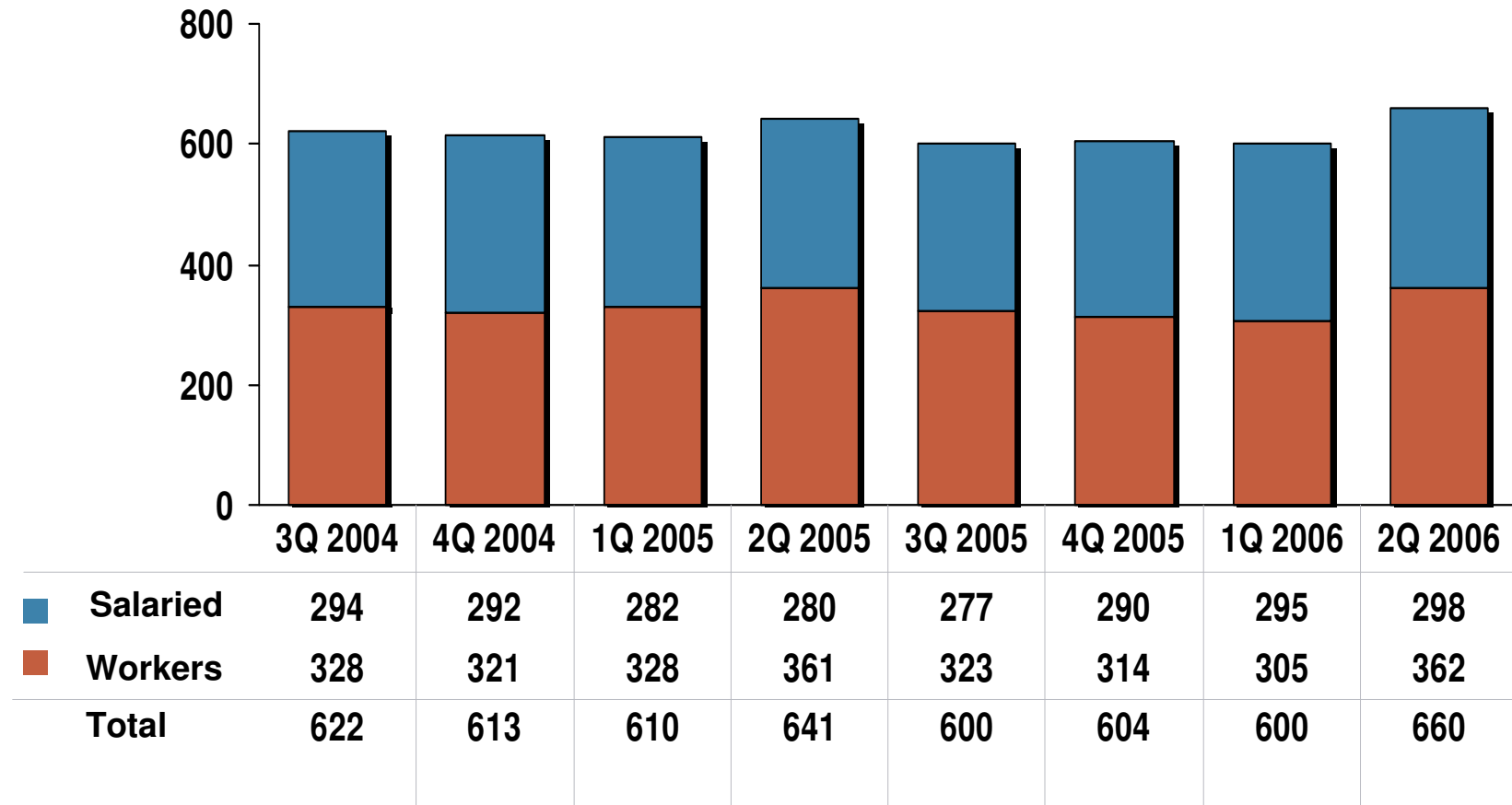
## Personnel at work, average and end of period



■ Personnel, average	648	612	611	627	613	593	611	632
■ Personnel, end of period	622	613	610	641	600	604	600	660

# Martela Group

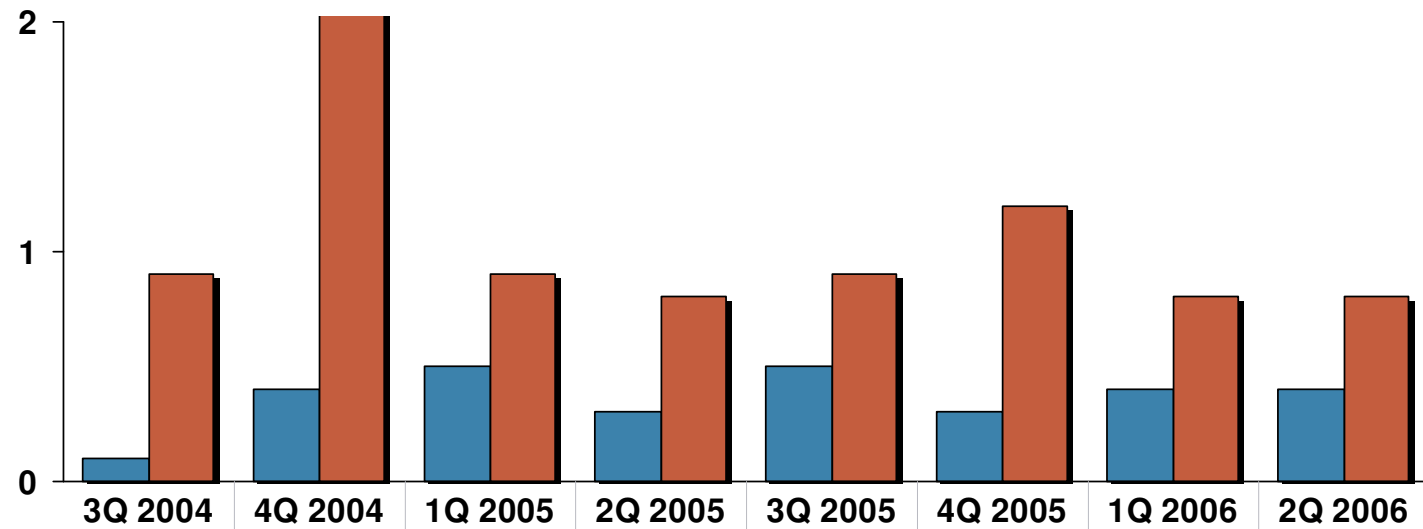
## Personnel at work, end of period



# Martela Group

## Capital Expenditure & Depreciation

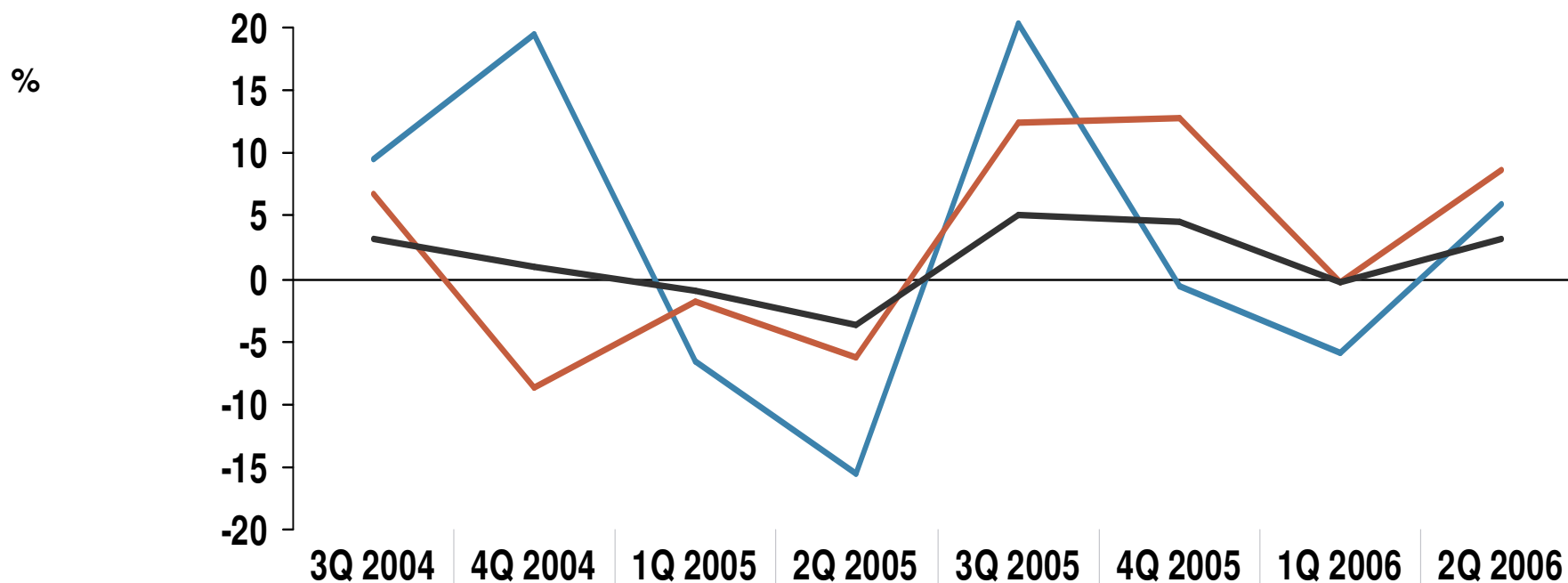
MEUR



<span style="color: blue;">■</span> Capital expenditure	0,1	0,4	0,5	0,3	0,5	0,3	0,4	0,4
<span style="color: orange;">■</span> Depreciation	0,9	2,1	0,9	0,8	0,9	1,2	0,8	0,8

# Martela Group

## Profitability Quarterly



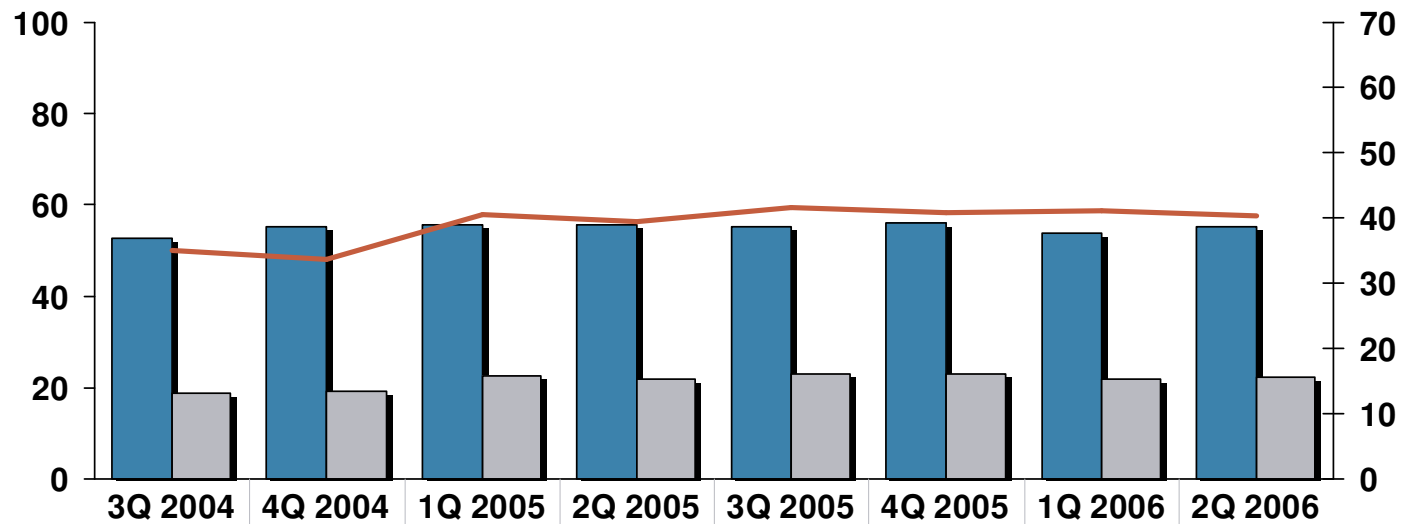
■ Return on equity	9,6	19,5	-6,6	-15,6	20,4	-0,6	-5,9	5,9
■ Return on investment	6,8	-8,7	-1,8	-6,3	12,4	12,8	-0,2	8,7
■ Operating profit -%	3,1	1,0	-1,0	-3,7	5,1	4,6	-0,2	3,2

# Martela Group

## Balance Sheet

%

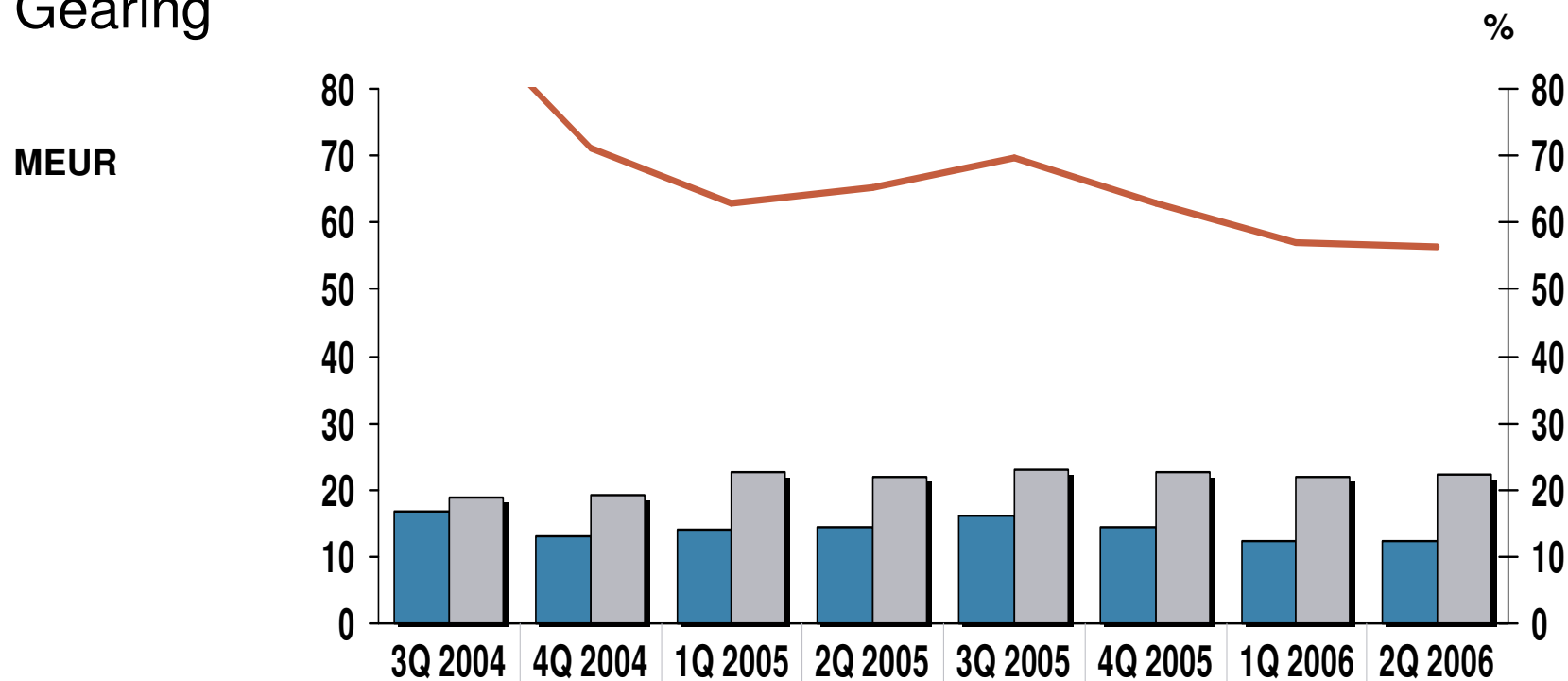
MEUR



<span style="color: blue;">■</span> Balance sheet total	52,6	55,2	55,7	55,7	55,2	56,1	53,7	55,3
<span style="color: grey;">■</span> Equity & Appropriations	18,9	19,1	22,6	21,9	23,0	22,8	21,9	22,2
<span style="color: orange;">■</span> Equity ratio -%	34,9	33,8	40,6	39,4	41,6	40,8	41,0	40,2

# Martela Group

## Gearing

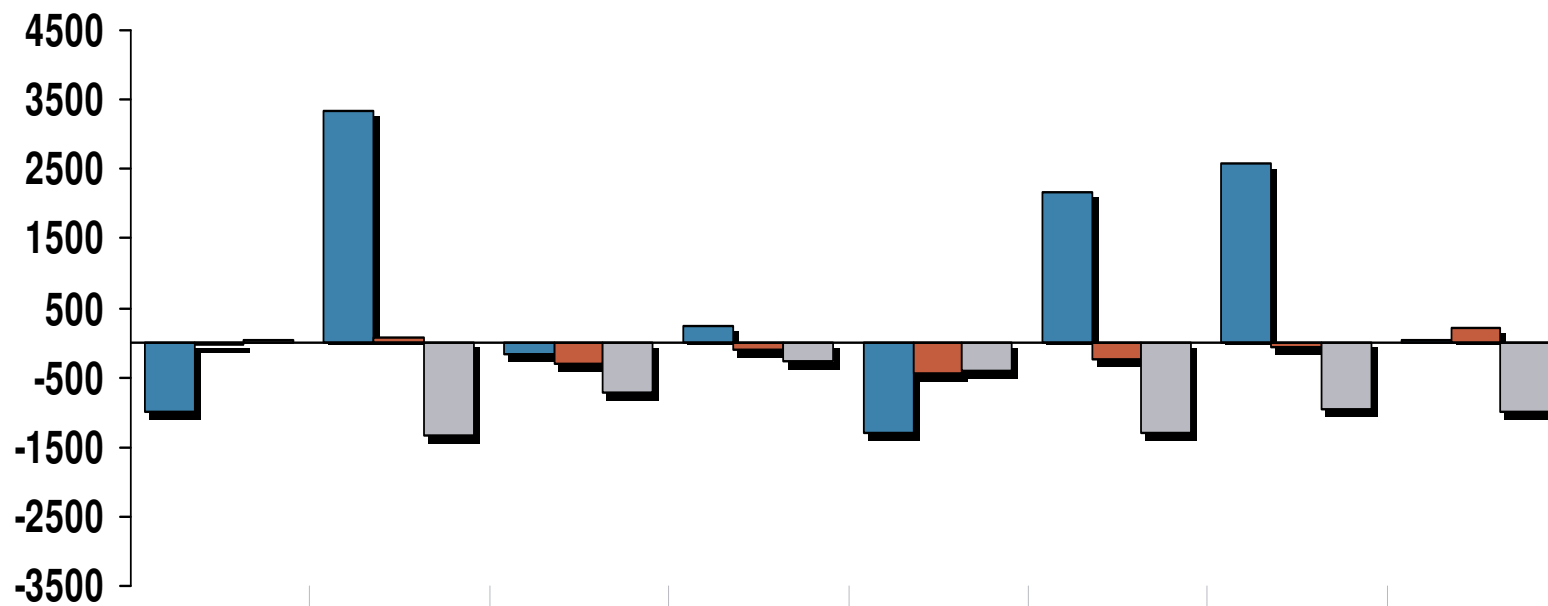


<span style="color: blue;">■</span> Int.bearing net debt	16,8	13,1	14,2	14,3	16,1	14,3	12,5	12,5
<span style="color: grey;">■</span> Equity	18,9	19,1	22,6	21,9	23,0	22,8	21,9	22,2
<span style="color: orange;">■</span> Gearing ratio -%	92,9	71,1	63,0	65,1	69,8	62,8	57,0	56,3

# Martela Group

## Cashflow

TEUR

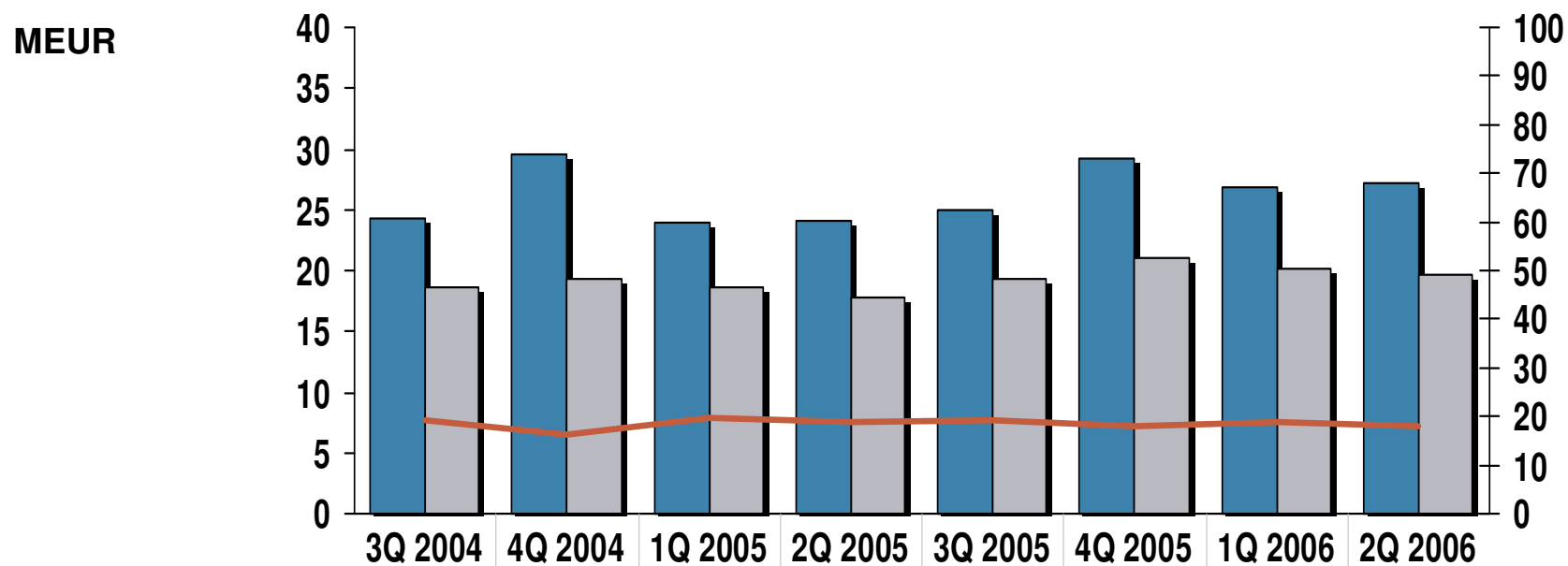


	3Q 2004	4Q 2004	1Q 2005	2Q 2005	3Q 2005	4Q 2005	1Q 2006	2Q 2006
<b>Cashflow from operation</b>	-991	3346	-165	240	-1301	2181	2588	39
<b>Cashflow from capital</b>	-25	81	-302	-84	-453	-246	-83	205
<b>Cashflow from financing</b>	42	-1326	-710	-263	-416	-1315	-973	-991

# Martela-konserni

## Working Capital

%



■ Turnover  
■ Working Capital  
— % of Turnover



# Martela Group

## GROUP RESULT (EUR 1,000)

	2005 7-9	2005 10-12	2006 1-3	2006 4-6	7\2005- 6\2006
Net sales	24,982	29,337	26,868	27,206	108,393
Operating profit/loss	1,273	1,364	-0,050	0,872	3,459
As a percentage of turnover	5,1 %	4,6 %	-0,2 %	3,2 %	3,2 %
Profit/loss before taxes	1,146	1,169	-0,293	0,629	2,651
Profit for the period	1,184	-0,034	-0,329	0,333	1,154

## GROUP INCOME STATEMENT (EUR 1,000)

	2006 1.1. - 30.06.	2005 1.1. - 30.06.	Change%	2005 1.1. - 31.12.
Net sales	54,074	47,927	12,8 %	102,246
Other operating income	0,784	0,403	94,5 %	0,986
Personnel expenses	-13,314	-12,552	6,1 %	-24,617
Other operating expenses	-39,077	-35,174	11,1 %	-74,343
Depreciation and impairment	-1,645	-1,724	-4,6 %	-2,756
Operating profit/loss	0,822	-1,120	-173,4 %	1,517
As a percentage of turnover	1,5 %	-2,3 %		1,5 %
Financial income and expenses	-0,487	-0,222	119,4 %	-0,544
Profit/loss before taxes	0,336	-1,342	-125,0 %	0,973
As a percentage of turnover	0,6 %	-2,8 %		1,0 %
Income tax	-0,332	0,080	-515,0 %	-1,084
Profit/loss for the period	0,004	-1,262	-100,3 %	-0,112
As a percentage of turnover	0,0 %	-2,6 %		-0,1 %

# Martela Group

## GROUP BALANCE SHEET (EUR 1,000)

	30.06.2006	30.06.2005	Change%	31.12.2005
<b>ASSETS</b>				
Non-current assets				
Intangible assets	0,616	0,579	6,4 %	0,517
Tangible assets	17,649	19,672	-10,3 %	18,991
Investments	0,068	0,085	-20,0 %	0,078
Deferred tax assets	1,422	3,078	-53,8 %	1,819
Investment property	1,458	0,600	143,0 %	1,161
<b>Total</b>	<b>21,213</b>	<b>24,014</b>	<b>-11,7 %</b>	<b>22,566</b>
<b>CURRENT ASSETS</b>				
Inventories	11,652	11,151	4,5 %	10,057
Receivables	16,713	14,088	18,6 %	18,512
Financial assets securities	2,909	4,701	-38,1 %	2,875
Cash and cash equivalents	2,825	1,803	56,7 %	2,088
<b>Total</b>	<b>34,099</b>	<b>31,743</b>	<b>7,4 %</b>	<b>33,532</b>
<b>Total assets</b>	<b>55,312</b>	<b>55,757</b>	<b>-0,8 %</b>	<b>56,098</b>

# Martela Group

## GROUP BALANCE SHEET (EUR 1,000)

	30.06.2006	30.06.2005	Change%	31.12.2005
<b>SHAREHOLDERS' EQUITY AND LIABILITIES</b>				
Shareholders' equity				
Share capital	7,000	7,000	0,0 %	7,000
Share premium account	1,116	1,116	0,0 %	1,116
Other funds	0,119	0,117	1,7 %	0,117
Translation diff.	-0,143	0,136	-205,1 %	-0,108
Retained earnings	14,823	14,282	3,8 %	15,432
Treasury shares	-0,721	-0,721	0,0 %	-0,721
<b>Total</b>	<b>22,194</b>	<b>21,930</b>	<b>1,2 %</b>	<b>22,836</b>
Non-current liabilities				
Interest-bearing debts	14,323	13,620	5,2 %	15,605
Deferred tax liability	0,230	0,367	-37,3 %	0,296
Other non-current liabilities	0,000	0,000	#DIV/0!	0,000
Pension obligations	0,001	0,066	-98,5 %	0,001
<b>Total</b>	<b>14,554</b>	<b>14,053</b>	<b>3,6 %</b>	<b>15,902</b>
Current liabilities				
Interest-bearing	3,903	7,154	-45,4 %	3,707
Non-interest bearing	14,661	12,620	16,2 %	13,653
<b>Total</b>	<b>18,564</b>	<b>19,774</b>	<b>-6,1 %</b>	<b>17,360</b>
<b>Total liabilities</b>	<b>33,118</b>	<b>33,827</b>	<b>-2,1 %</b>	<b>33,262</b>
<b>Total shareholders' equity and liabilities</b>	<b>55,312</b>	<b>55,757</b>	<b>-0,8 %</b>	<b>56,098</b>

# Martela Group

## SCOPE OF OPERATIONS

	2006 1.1. - 30.06.	2005 1.1. - 30.06.	Change%	2005 1.1. - 31.12.
Earnings / share, EUR	0,0	-0,3	-100,3 %	0,0
Equity / share, EUR	5,4	5,4	1,2 %	5,6
Equity ratio %	40,2	39,4		40,8
Return on equity %	0,0	-11,1		-0,5
Return on investment %	4,3	-4,1		4,3
Interest-bearing net debt, EUR million	12,5	14,3	-12,5 %	14,3
Gearing ratio	56,3	65,1		62,8
Capital expenditure, EUR million	0,8	0,8	5,1 %	1,6
Personnel at the end of period	660	641	3,0 %	604
Average personnel	616	619	-0,5 %	610
Net sales / employee, EUR thousand	87,8	77,4	13,4 %	167,6

## CONTINGENT LIABILITIES

	30.06.2006	30.6.2005	Change%	31.12.2005
Mortgages and shares pledged	20,631	20,550	0,4 %	20,560
Guarantees	0,112	0,104	7,4 %	0,112
Other commitments	0,308	0,278	11,0 %	0,315
Rental commitments	11,092	12,880	-13,9 %	11,621

## SERIES A SHARE

	2006 1.1. - 30.06.	2005 1.1. - 30.06.	Change%	2005 1.1. - 31.12.
Share price at the end of period, EUR	6,19	7,65	-19,1 %	7,26
Highest price, EUR	8,16	7,90	3,3 %	8,99
Lowest price, EUR	5,99	6,08	-1,5 %	6,08
Average price, EUR	7,10	7,15	-0,7 %	7,01

# Martela Group

## STATEMENT OF SOURCE AND APPLICATION OF FUNDS (1000 EURO)

	2005 7-9	2005 9-12	2006 1-3	2006 1-6	7\2005- 6\2006
Net cash from operating activities (A)	-1,301	2,181	2,588	0,039	3,507
Cash flow from investing activities (B)	-0,453	-0,246	-0,083	0,205	-0,577
Net cash from financial activities (C)	-0,416	-1,315	-0,973	-0,991	-3,695
Net increase in cash and cash equivalents	-2,170	0,619	1,532	-0,748	-0,767
Cash and equivalents at the beginning peric	6,504	4,352	4,963	6,487	6,504
Cash and equivalents at the end pf period	4,352	4,963	6,487	5,734	5,734

## STATEMENT OF SOURCE AND APPLICATION OF FUNDS (1000 EURO)

	2006 01.01.-30.06.	2005 01.01.-30.06.	Change%	2005 01.01.-31.12.
Net cash from operating activities (A)	2,627	0,075	3402,7 %	0,955
Cash flow from investing activities (B)	0,122	-0,385	-131,7 %	-1,084
Net cash from financial activities (C)	-1,964	-0,973	101,8 %	-2,704
Net increase in cash and cash equivalents	0,784	-1,283	-161,1 %	-2,834
Cash and equivalents at the beginning peric	4,963	7,812	-36,5 %	7,812
Cash and equivalents at the end pf period	5,734	6,504	-11,8 %	4,963

# Martela Group

## GROUP INCOME STATEMENT (EUR 1,000)

	2006		2006		2005		2005		2005		2005		2004		2004	
	01.04.- 30.06.	%	01.01.- 31.03.	%	01.10.- 31.12.	%	01.07.- 30.09.	%	01.04.- 30.06.	%	01.01.- 31.03.	%	01.10.- 31.12.	%	01.07.- 30.09.	%
Turnover	27,2	100,0	26,9	100,0	29,3	100,0	24,9	100,0	24,1	100,0	23,8	100,0	29,7	100,0	24,3	100,0
Other income from operations	0,6	2,1	0,2	0,8	0,5	1,7	0,1	0,4	0,1	0,4	0,3	1,1	0,4	1,3	0,9	3,7
Personnel expenses	-6,8	-25,1	-6,5	-24,1	-6,7	-22,9	-5,3	-21,3	-6,3	-26,1	-6,2	-26,0	-5,9	-19,9	-5,8	-24,0
Costs	-19,2	-70,7	-19,8	-73,8	-21,6	-73,7	-17,6	-70,7	-17,9	-74,3	-17,3	-72,4	-21,6	-72,8	-17,7	-72,8
Depreciation	-0,8	-3,1	-0,8	-3,0	-0,2	-0,7	-0,9	-3,6	-0,8	-3,3	-0,9	-3,7	-1,5	-5,0	-1,0	-4,1
Operating profit	0,9	3,2	-0,1	-0,2	1,4	4,8	1,3	5,2	-0,9	-3,7	-0,2	-1,0	1,1	3,6	0,7	2,8
Financial income and expenses	-0,2	-0,9	-0,2	-0,9	-0,2	-0,7	-0,1	-0,4	0,0	-0,2	-0,2	-0,8	0,0	-0,1	-0,1	-0,6
Profit/loss before taxes	0,6	2,3	-0,3	-1,1	1,2	4,1	1,1	4,4	-0,9	-3,7	-0,4	-1,8	1,1	3,6	0,5	2,2
Income tax	-0,3	-1,1	0,0	-0,1	-1,2	-4,1	0,0	0,2	0,0	0,2	0,0	0,2	0,2	0,5	0,1	0,2
Profit/loss for the period	0,3	1,2	-0,3	-1,2	0,0	-0,1	1,2	4,8	-0,9	-3,7	-0,4	-1,6	1,2	4,1	0,6	2,4

# Martela Group

## GROUP BALANCE SHEET (EUR 1,000)

	30.6.2006	31.3.2006	31.12.2005	30.9.2005	30.6.2005	31.3.2005	31.12.2004	30.9.2004
<b>ASSETS</b>								
<b>NON-CURRENT ASSETS</b>								
Intangible assets	0,616	0,555	0,517	0,555	0,579	0,467	0,480	0,445
Tangible assets	17,649	18,457	18,991	19,366	19,672	20,402	20,846	21,967
Investments	0,068	0,072	0,078	0,089	0,085	0,107	0,113	0,368
Deferred tax assets	1,422	1,748	1,819	3,099	3,078	3,057	3,035	3,099
Investment property	1,458	1,150	1,161	0,600	0,600	0,600	0,600	0,600
<b>Total</b>	<b>21,213</b>	<b>21,981</b>	<b>22,566</b>	<b>23,709</b>	<b>24,014</b>	<b>24,633</b>	<b>25,074</b>	<b>26,479</b>
<b>CURRENT ASSETS</b>								
Inventories	11,652	10,374	10,057	11,413	11,151	10,513	9,956	10,902
Receivables	16,713	14,884	18,512	15,775	14,088	13,902	17,063	14,300
Financial assets securities	2,909	2,891	2,875	3,398	4,701	4,592	3,667	3,248
Cash and cash equivalents	2,825	3,596	2,088	0,954	1,803	2,056	4,145	2,529
<b>Total</b>	<b>34,099</b>	<b>31,746</b>	<b>33,532</b>	<b>31,540</b>	<b>31,743</b>	<b>31,063</b>	<b>34,831</b>	<b>30,979</b>
<b>Total assets</b>	<b>55,312</b>	<b>53,727</b>	<b>56,098</b>	<b>55,249</b>	<b>55,757</b>	<b>55,696</b>	<b>59,905</b>	<b>57,458</b>

# Martela Group

## GROUP BALANCE SHEET (EUR 1,000)

	30.6.2006	31.3.2006	31.12.2005	30.9.2005	30.6.2005	31.3.2005	31.12.2004	30.9.2004
<b>SHAREHOLDERS' EQUITY AND LIABILITIES</b>								
Shareholders' equity								
Share capital	7,000	7,000	7,000	7,000	7,000	7,000	7,000	3,500
Share premium account	1,116	1,116	1,116	1,116	1,116	1,116	1,116	4,616
Other funds	0,119	0,117	0,117	0,118	0,117	0,156	0,122	0,043
Translation diff.	-0,143	-0,129	-0,108	0,006	0,136	-0,131	-0,165	
Retained earnings	14,823	14,490	15,432	15,466	14,282	15,132	16,157	14,947
Treasury shares	-0,721	-0,721	-0,721	-0,721	-0,721	-0,721	-0,721	-0,721
<b>Total</b>	<b>22,194</b>	<b>21,873</b>	<b>22,836</b>	<b>22,985</b>	<b>21,930</b>	<b>22,552</b>	<b>23,509</b>	<b>22,385</b>
Non-current liabilities								
Interest-bearing debts	14,323	15,251	15,605	12,405	13,620	15,391	13,407	14,764
Deferred tax liability	0,230	0,261	0,296	0,336	0,367	0,399	0,434	0,703
Other non-current liabilities	0,000	0,000	0,000	0,000	0,000	0,000	0,000	0,376
Pension obligations	0,001	0,001	0,001	0,066	0,066	0,066	0,066	0,998
<b>Total</b>	<b>14,554</b>	<b>15,513</b>	<b>15,902</b>	<b>12,807</b>	<b>14,053</b>	<b>15,856</b>	<b>13,907</b>	<b>16,841</b>
Current liabilities								
Interest-bearing	3,903	3,708	3,707	7,993	7,154	5,461	7,669	7,657
Non-interest bearing	14,661	12,632	13,653	11,464	12,620	11,827	14,821	10,575
<b>Total</b>	<b>18,564</b>	<b>16,340</b>	<b>17,360</b>	<b>19,457</b>	<b>19,774</b>	<b>17,288</b>	<b>22,490</b>	<b>18,232</b>
<b>Total liabilities</b>	<b>33,118</b>	<b>31,853</b>	<b>33,262</b>	<b>32,264</b>	<b>33,827</b>	<b>33,144</b>	<b>36,397</b>	<b>35,073</b>
<b>Total shareholders' equity and liabilities</b>	<b>55,312</b>	<b>53,727</b>	<b>56,098</b>	<b>55,249</b>	<b>55,757</b>	<b>55,696</b>	<b>59,905</b>	<b>57,458</b>



# Martela Group

## SCOPE OF OPERATIONS

	2006 1.4. - 30.6.	2006 1.1. - 31.03	2005 1.10. - 31.12.	2005 1.7. - 30.09	2005 1.4. - 30.06	2005 1.1. - 31.03	2004 1.10. - 31.12	2004 1.7. - 30.09
Earnings / share, EUR	0,0	-0,1	0,0	0,0	-0,3	-0,1	-0,5	-0,8
Equity / share, EUR	5,4	5,4	5,6	5,6	5,4	5,5	5,8	5,5
Equity ratio %	40,2	41,0	40,8	41,6	39,4	40,6	39,3	39,0
Return on equity %	5,9	-5,9	-0,6	20,4	-15,6	-6,6	19,5	9,6
Return on investment %	8,7	-0,2	12,8	12,4	-6,3	-1,8	-8,8	6,8
Interest-bearing net debt, EUR million	12,5	12,5	14,3	16,1	14,3	14,2	13,3	16,6
Gearing ratio	56,3	57,0	62,8	69,8	65,1	63,0	56,4	74,3
Gross capital expenditure, EUR million	0,4	0,4	0,3	0,5	0,3	0,5	0,4	0,1
Personnel at the end of period	660	600	604	600	641	610	613	622
Average personnel	632	611	593	613	627	611	612	648
Turnover / employee, EUR thousand	43,0	44,0	49,5	40,8	38,4	39,1	48,5	37,5

# Martela Group

## CONSOLIDATED CASH FLOW STATEMENT (MEUR )

	2006		2006		2005		2005		2005		2005		2004		2004	
	01.04.-		01.01.-		01.10.-		01.07.-		01.04.-		01.01.-		01.10.-		01.07.-	
	30.06.	%	31.03.	%	31.12.	%	30.09.	%	30.06.	%	31.03.	%	31.12.	%	30.09.	%
<b>CASH FLOWS FROM OPERATING ACTIVITIES</b>																
Cash flow from sales	24,9	100,0	30,4	100,0	26,9	100,0	23,3	100,0	23,8	100,0	26,4	100,0	27,6	100,0	24,1	100,0
Cash flow from other operating income	0,1		0,1		0,3		0,1		0,1		0,2		0,1		0,9	
Payments on operating costs	-24,7		-27,8		-24,8		-24,5		-23,5		-26,6		-24,4		-25,8	
Net cash from operating activities before fin.items and taxes	0,4	1,4	2,7	9,0	2,4	8,9	-1,1	-4,7	0,4	1,7	-0,1	-0,3	3,3	11,9	-0,9	-3,6
Interest paid	-0,2		-0,1		-0,2		-0,2		-0,2		-0,2		-0,1		-0,2	
Interest received	0,0		0,0		0,0		0,0		0,0		0,0		0,3		0,0	
Other financial items	-0,1		0,0		0,0		0,0		0,1		0,1		-0,1		0,1	
Dividends received	0,0		0,0		0,0		0,0		0,0		0,0		0,0		0,0	
Taxes paid	0,0		0,0		0,0		0,0		0,0		-0,1		-0,1		0,0	
Net cash from operating activities (A)	0,0	0,2	2,6	8,5	2,2	8,2	-1,3	-5,6	0,2	0,8	-0,2	-0,6	3,3	11,9	-1,0	-4,1
<b>CASH FLOWS FROM INVESTING ACTIVITIES</b>																
Capital expenditure on intangible and tangible assets	-0,4		-0,2		-0,5		-0,4		-0,3		-0,4		-0,2		-0,3	
Proceeds from sale of tangible and intangible assets	0,6		0,1		0,2		0,0		0,2		0,1		0,3		0,3	
Loans granted	0,0		0,0		0,0		0,0		0,0		0,0		0,0		0,0	
Repayments on loan receivables	0,0		0,0		0,0		0,0		0,0		0,0		0,0		0,0	
Net cash used in investing activities (B)	0,2	0,8	-0,1	-0,3	-0,2	-0,9	-0,5	-2,1	-0,1	-0,4	-0,3	-1,1	0,1	0,4	-0,1	-0,4
<b>CASH FLOWS FROM FINANCING ACTIVITIES</b>																
Proceeds from short-term loans	0,2		0,0		0,0		0,0		0,0		0,0		0,0		0,0	
Repayments of short-term loans	-0,1		-0,2		-1,1		-0,3		0,0		0,0		-0,2		0,5	
Proceeds from long-term loans	0,0		0,0		0,0		0,0		0,0		0,2		0,0		0,0	
Repayments of long term-loans	-1,1		-0,2		-0,3		-0,1		-0,1		-0,3		-1,1		-0,5	
Dividends paid and other profit distribution	0,0		-0,6		0,0		0,0		0,0		-0,6		0,0		0,0	
Net cash used in financing activities (C)	-1,0	-4,0	-1,0	-3,2	-1,3	-4,8	-0,4	-1,7	-0,3	-1,3	-0,7	-2,7	-1,3	-4,7	0,1	0,3
<b>CHANGE IN CASH AND CASH EQUIVALENTS</b>	-0,7		1,5		0,6		-2,2		-0,1		-1,2		2,1		-1,0	
Cash and cash equivalents at beginning of year	6,5		5,0		4,4		6,5		6,7		7,8		5,7		6,7	
Cash and cash equivalents at end of year	5,7		6,5		5,0		4,4		6,5		6,7		7,8		5,7	